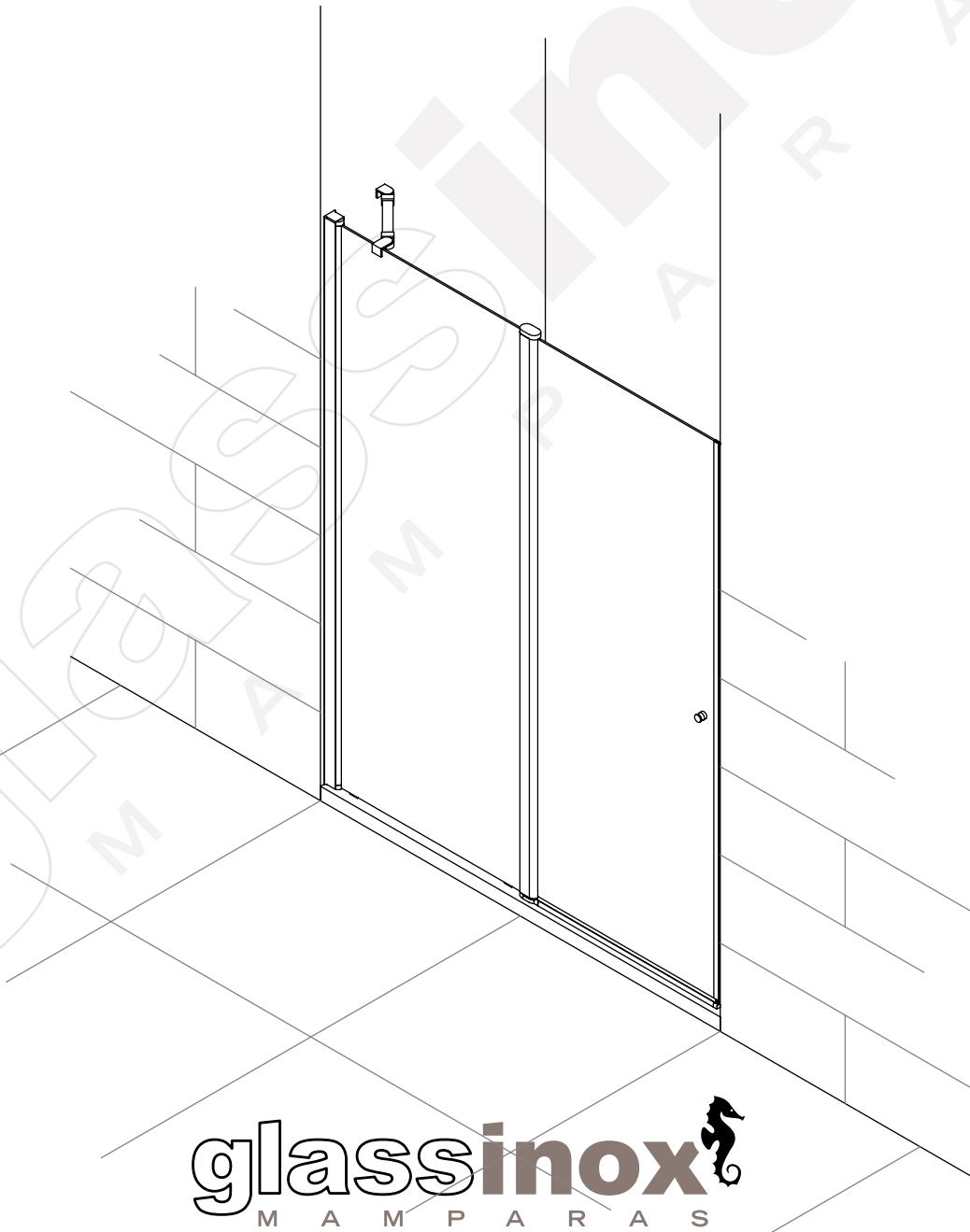
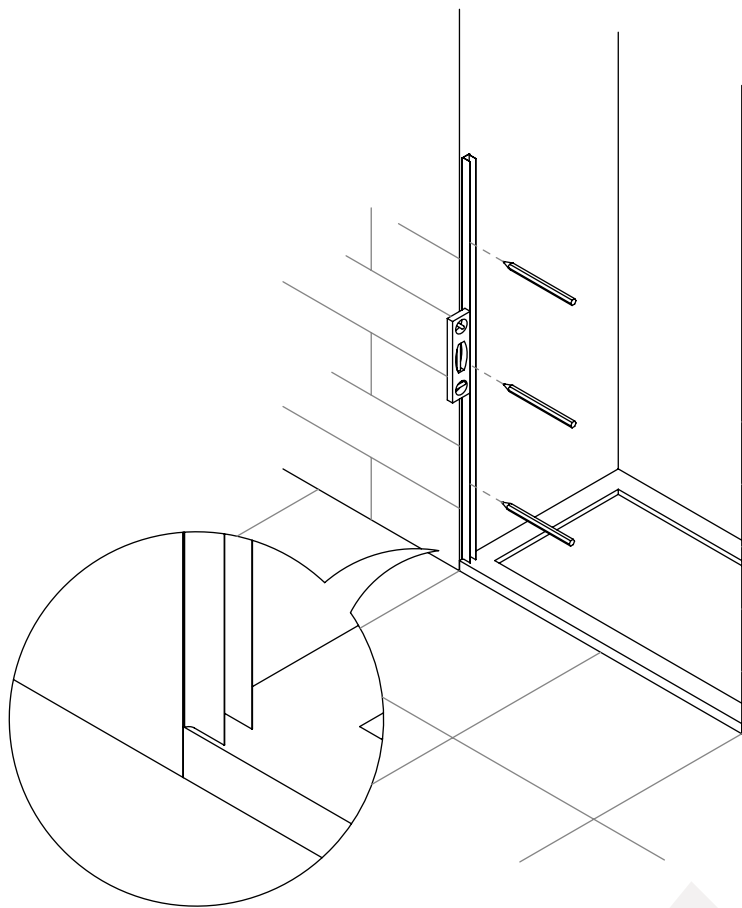


EBRO

MAMPARA DE DUCHA

FRONTAL 2 HOJAS:
1 ABATIBLE + 1 FIJA



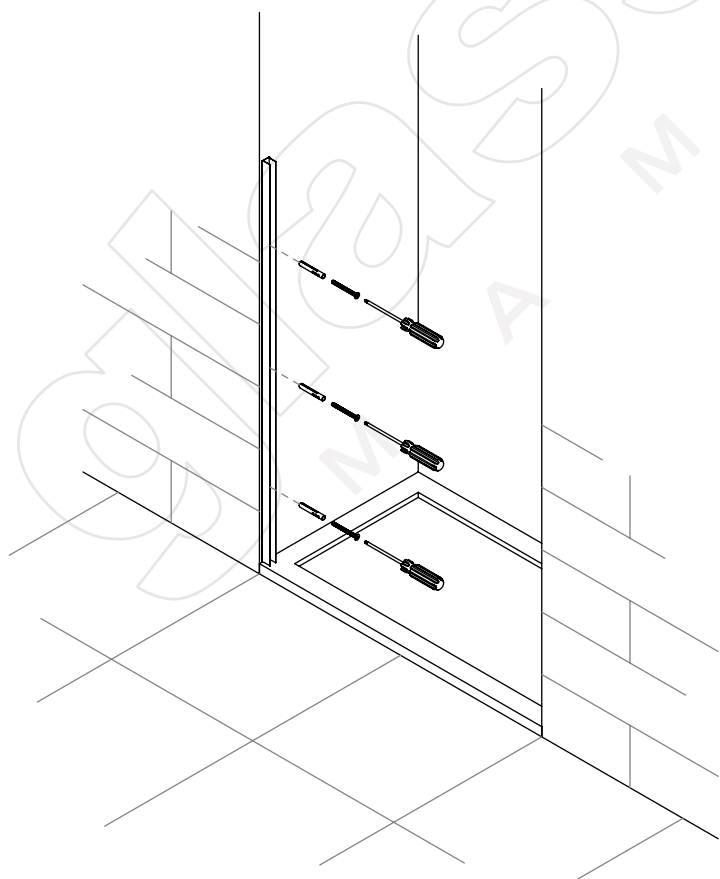
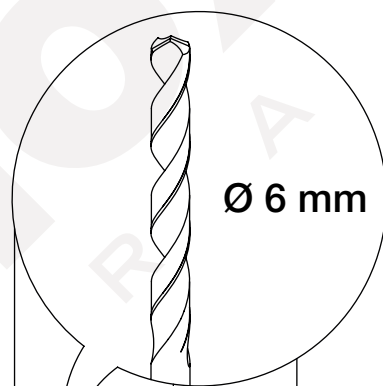


1

presentar expansor en pared y
marcar taladros

2

taladrar con broca de \varnothing 6mm

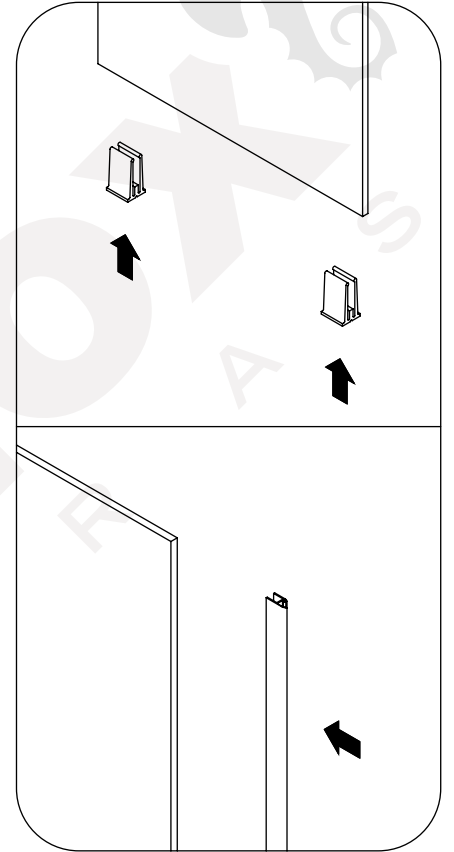
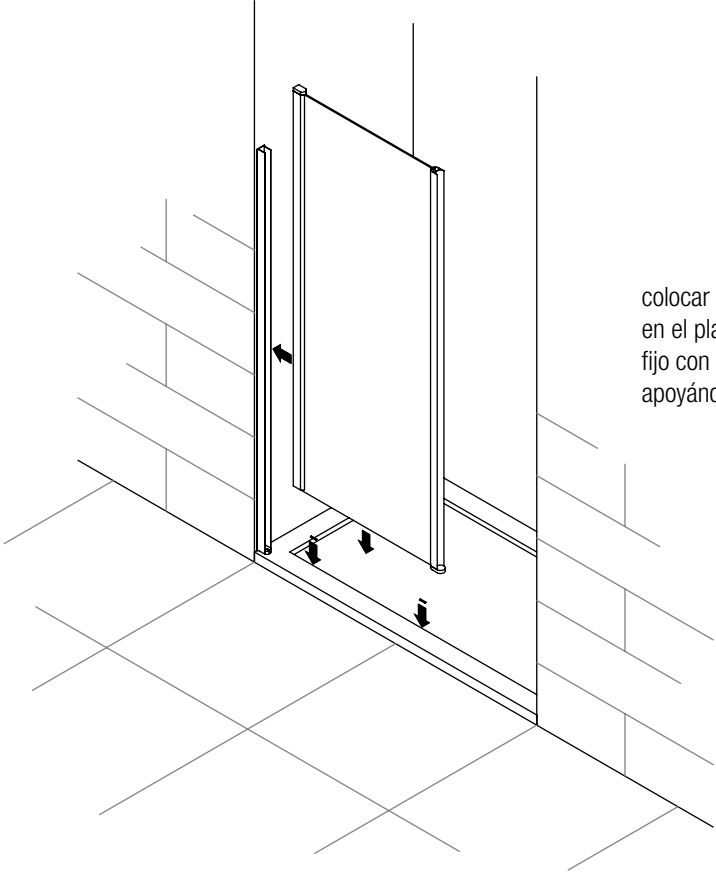


3

atornillar el expansor a pared
usando tacos del nº6 y tornillos
4,2 x 32

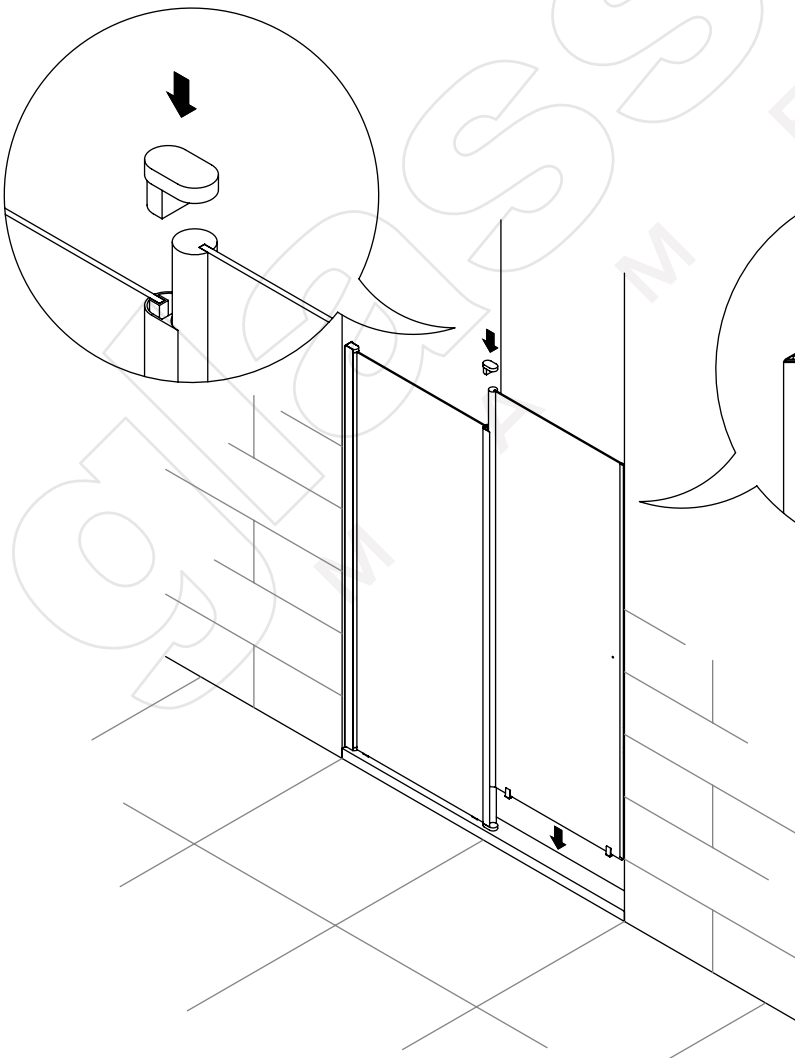
4

colocar miniburbujas adhesivas en el plato e introducir el cristal fijo con marcos en el expansor apoyándolos sobre éstas



5

colocar los calzos en la parte inferior de la hoja abatible
colocar imanes en la puerta abatible

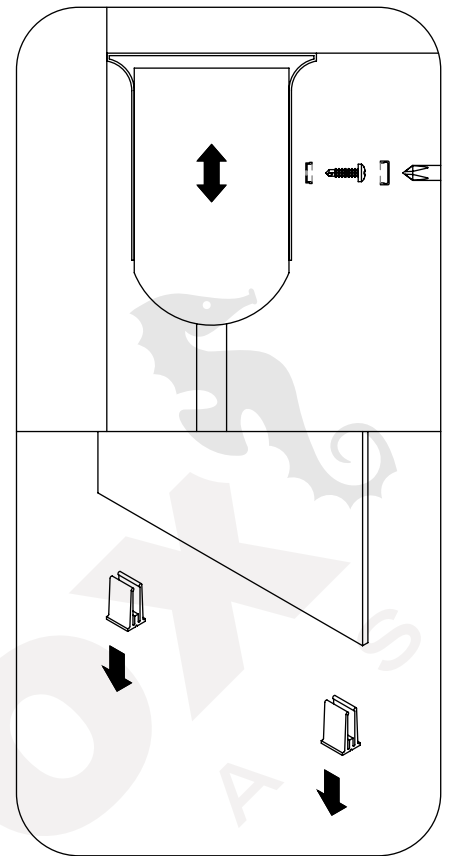
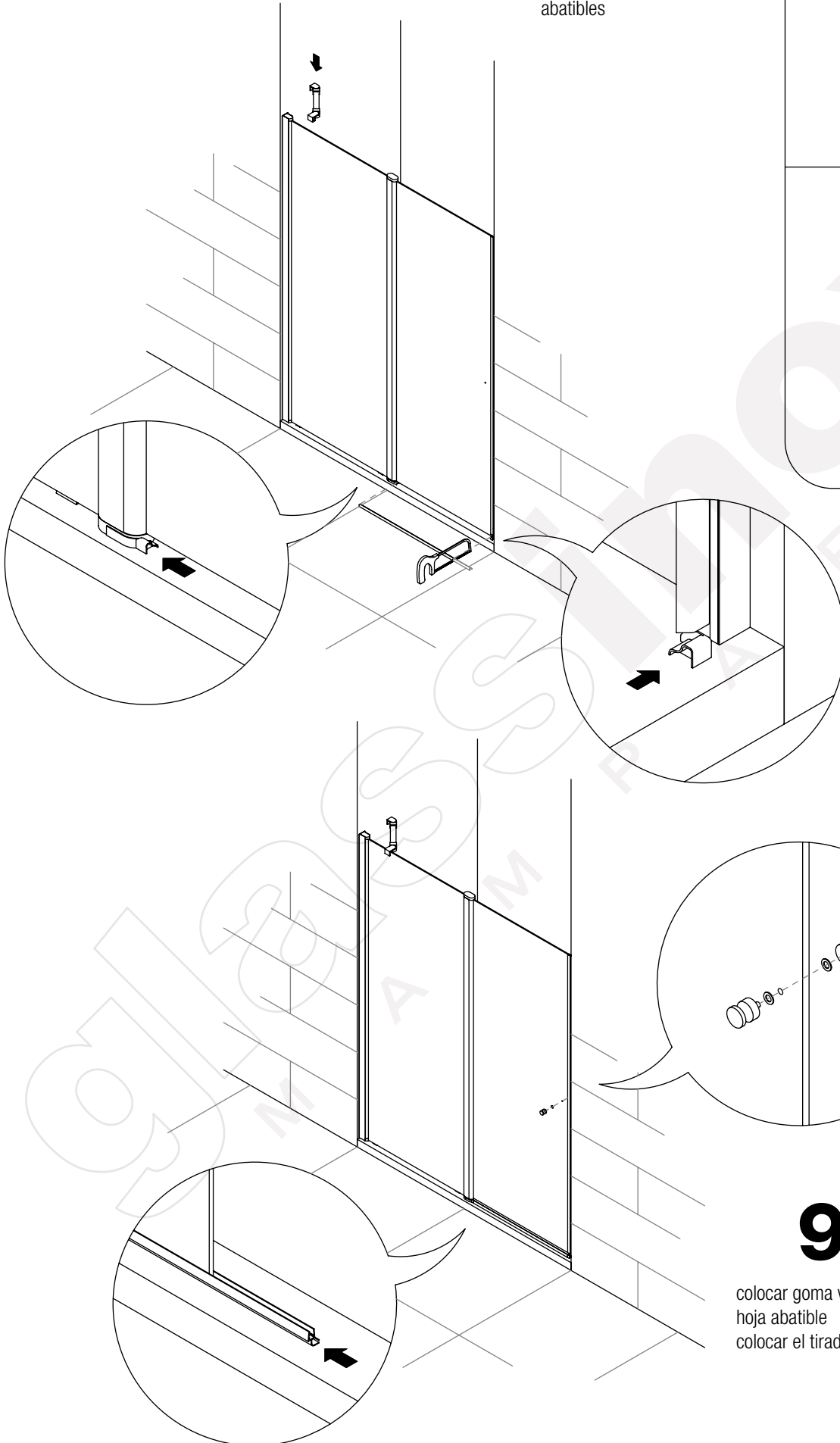


6

introducir la hoja abatible en el perno inferior del perfil
colocar el perno superior y atornillar
pegar el perfil "U" del cierre de imán en la pared e introducir el perfil+imán

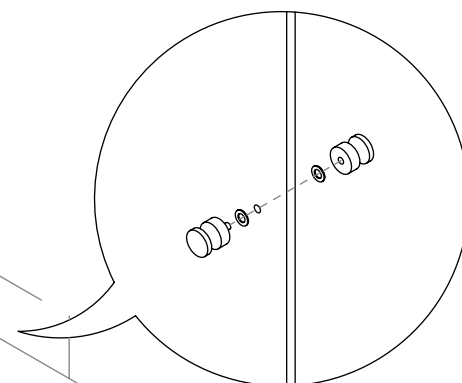
7

colocar los calzos en la parte inferior de las hojas abatibles
colocar imanes en las puertas abatibles



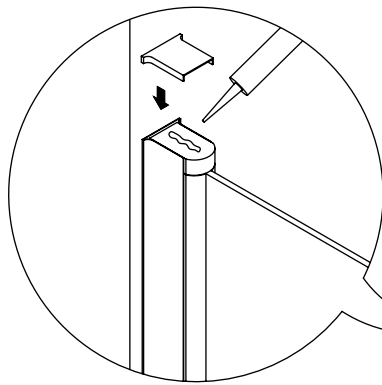
8

colocar los terminales del perfil bajo vierteaguas
cortar el perfil bajo a medida, entre los terminales, y colocar por delante de las hojas abatibles
colocar brazo de sujeción de fijo a pared



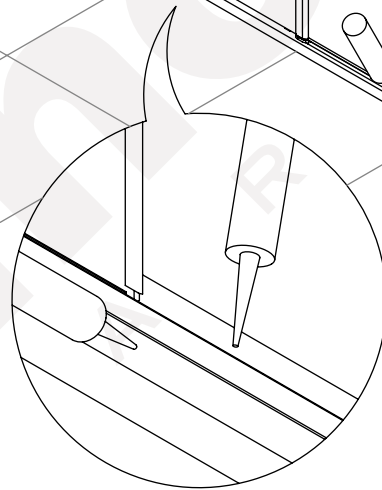
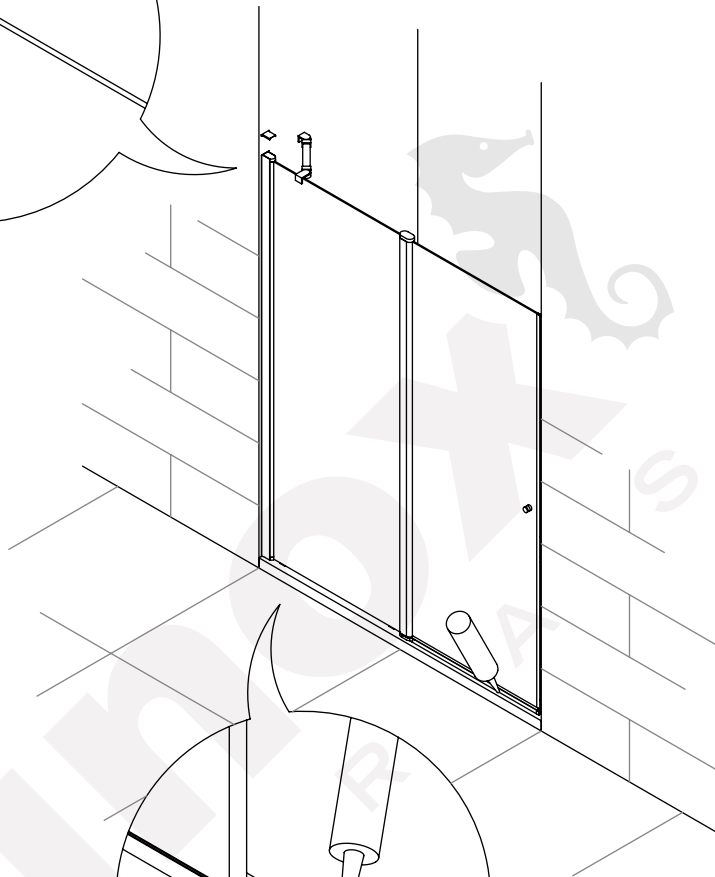
9

colocar goma vierteaguas bajo hoja abatible
colocar el tirador



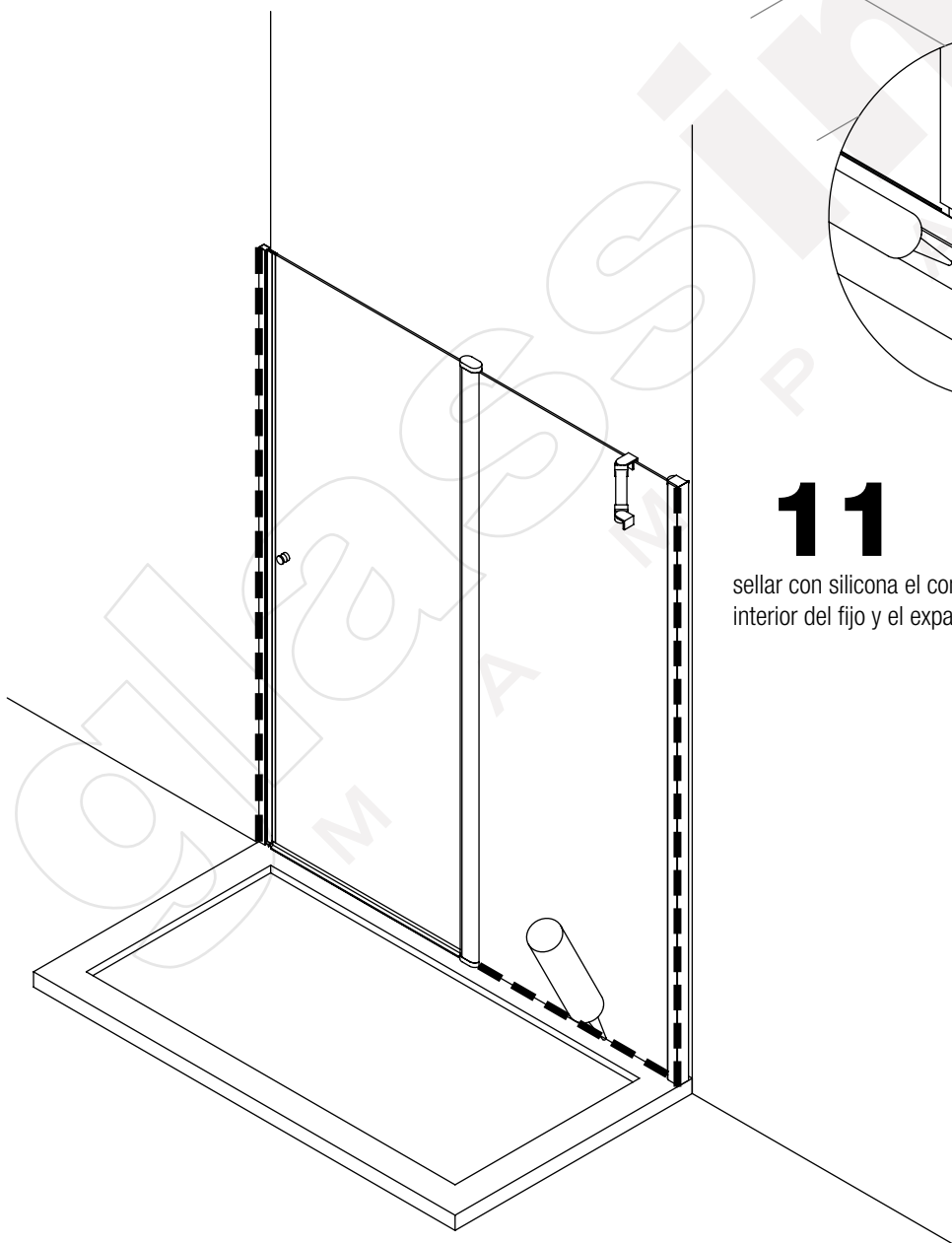
10

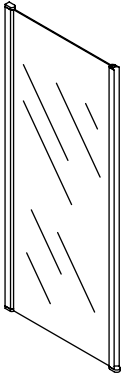
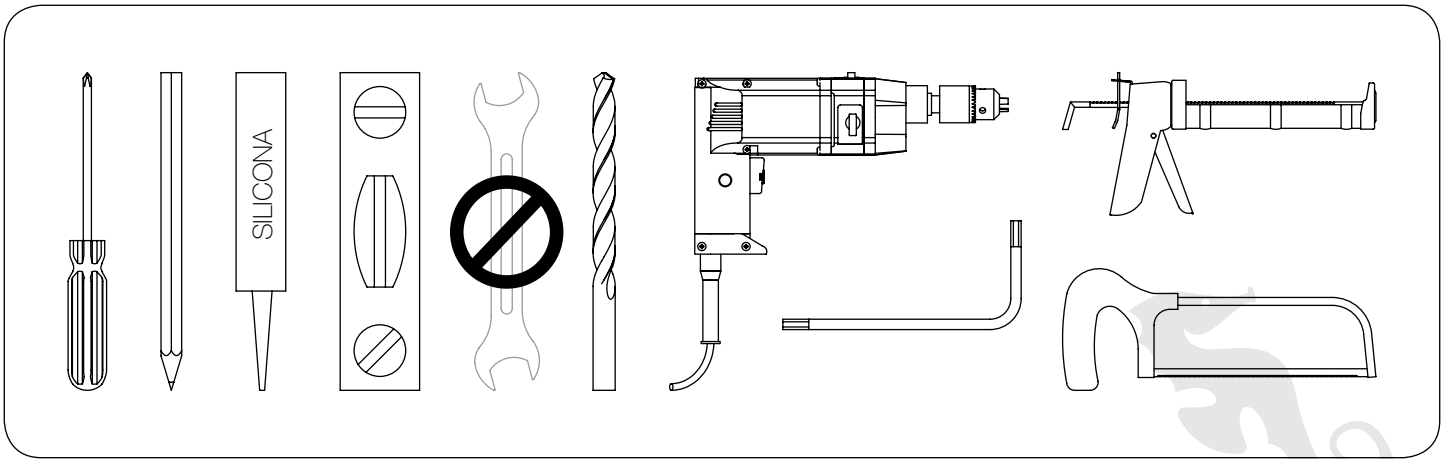
colocar tapeta del expansor
aplicando un punto de silicona
sellar perfil bajo con silicona por
delante y por detrás



11

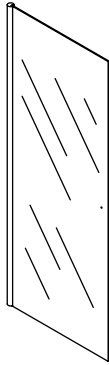
sellar con silicona el contorno
interior del fijo y el expansor





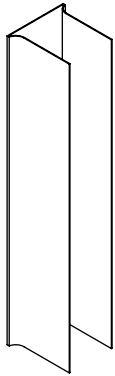
1x

vidrio hoja fija
perfil 2ª hoja



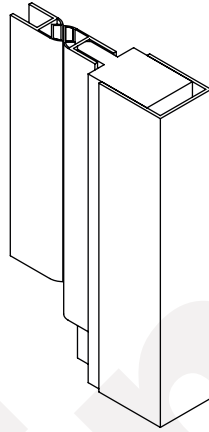
1x

vidrio hoja abatible



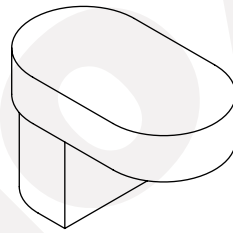
1x

marco expansor para
hoja abatible



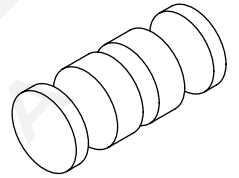
1x

cierre de imán a pared



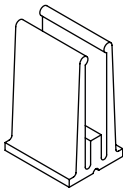
1x

kit superior 2ª hoja



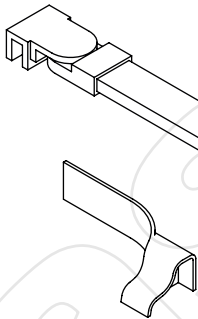
1x

pomo



2x

calzo



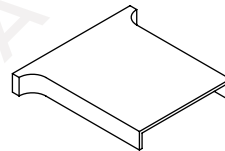
1x

terminal perfil bajo
vierteaguas



1x

terminal a pared perfil
bajo vierteaguas



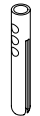
1x

tapeta marco expansor
abatible



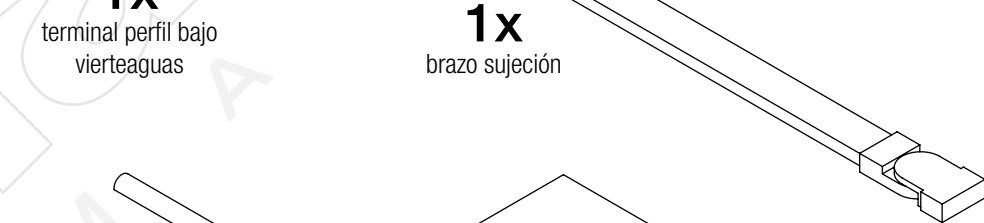
4x

tornillo 4,2 x 32



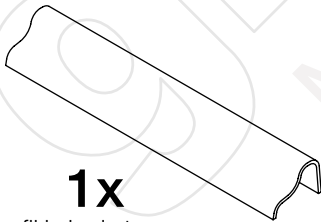
4x

tacos nº6



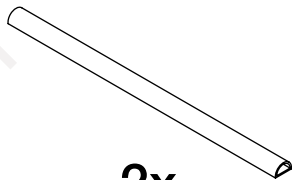
1x

brazo sujeción



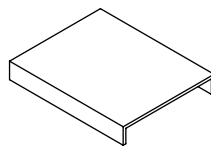
1x

perfil bajo vierteaguas



2x

miniburbujas inferior hoja fija



1x

tapeta cierre de
imán a pared



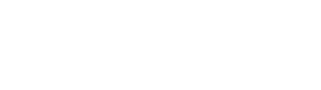
2x

tornillo para fijar
expansor-vidrio



2x

tornillo
autorroscante



2x

tapón embellecedor

