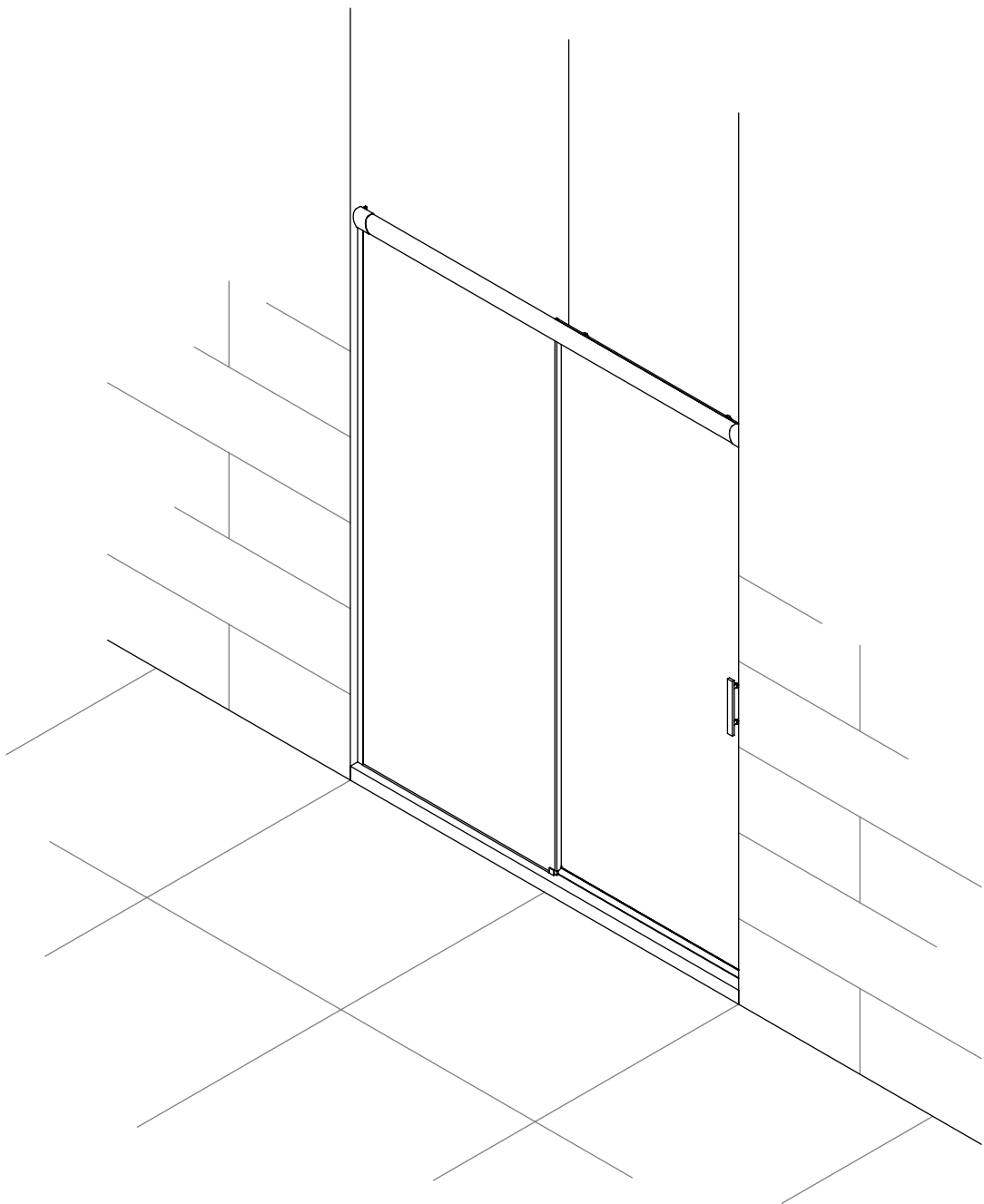


ERIE

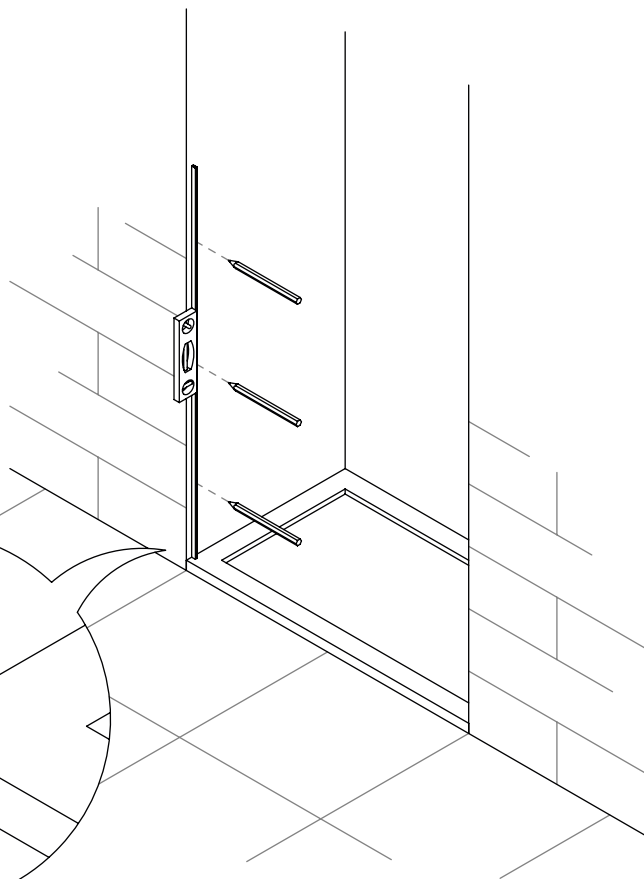
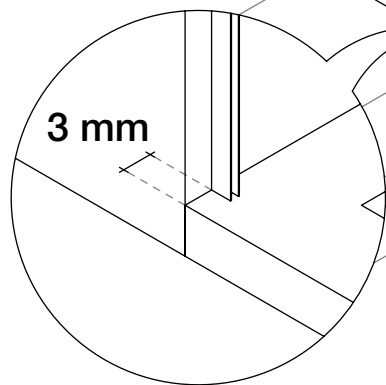
MAMPARA DE DUCHA

FRONTAL 2 HOJAS:
1 CORREDERA + 1 FIJO



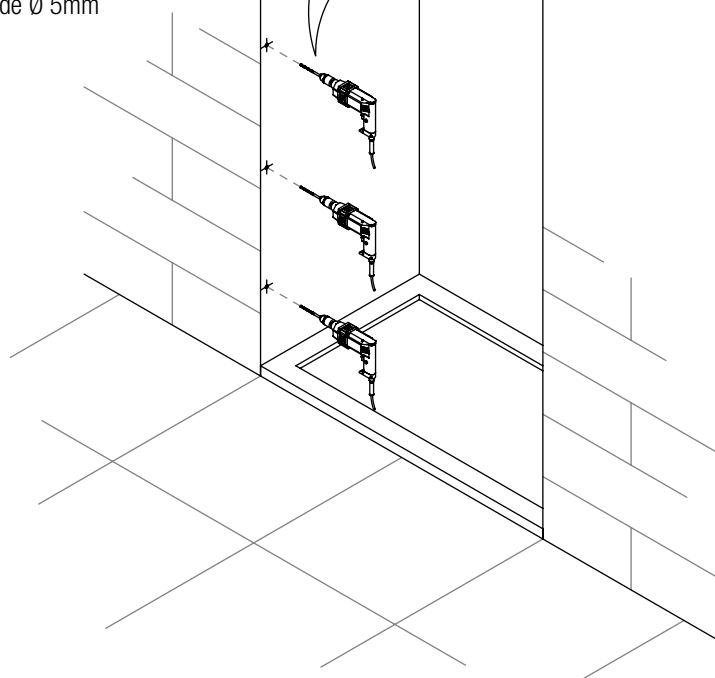
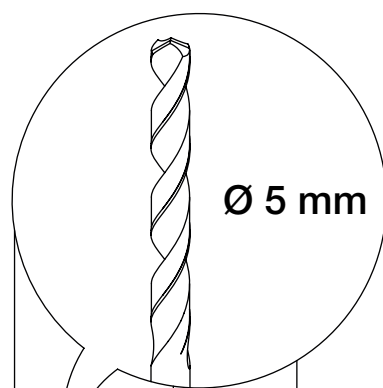
1

presentar "U" en pared
y marcar taladros



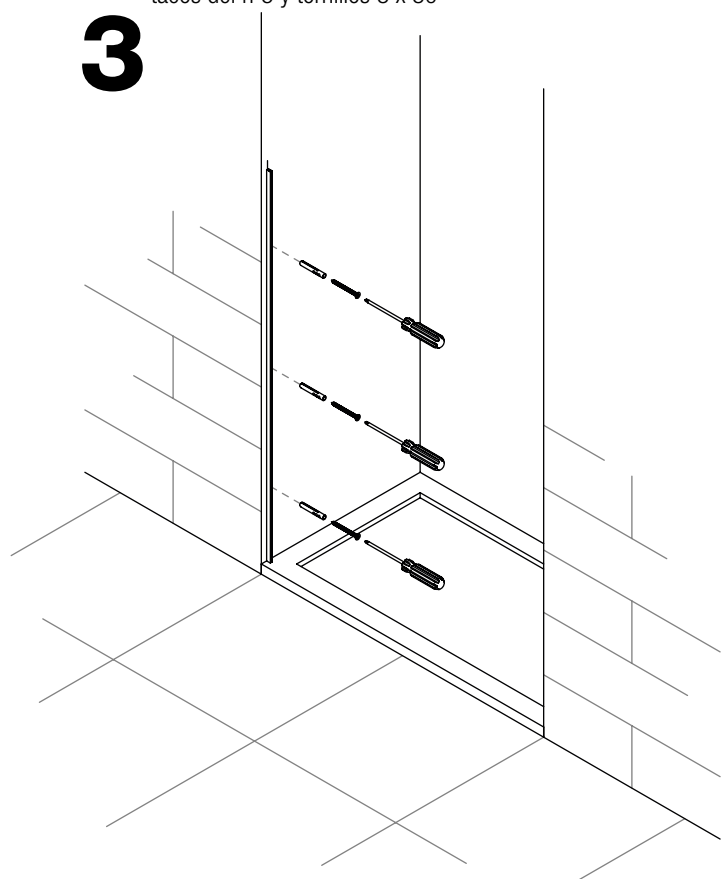
2

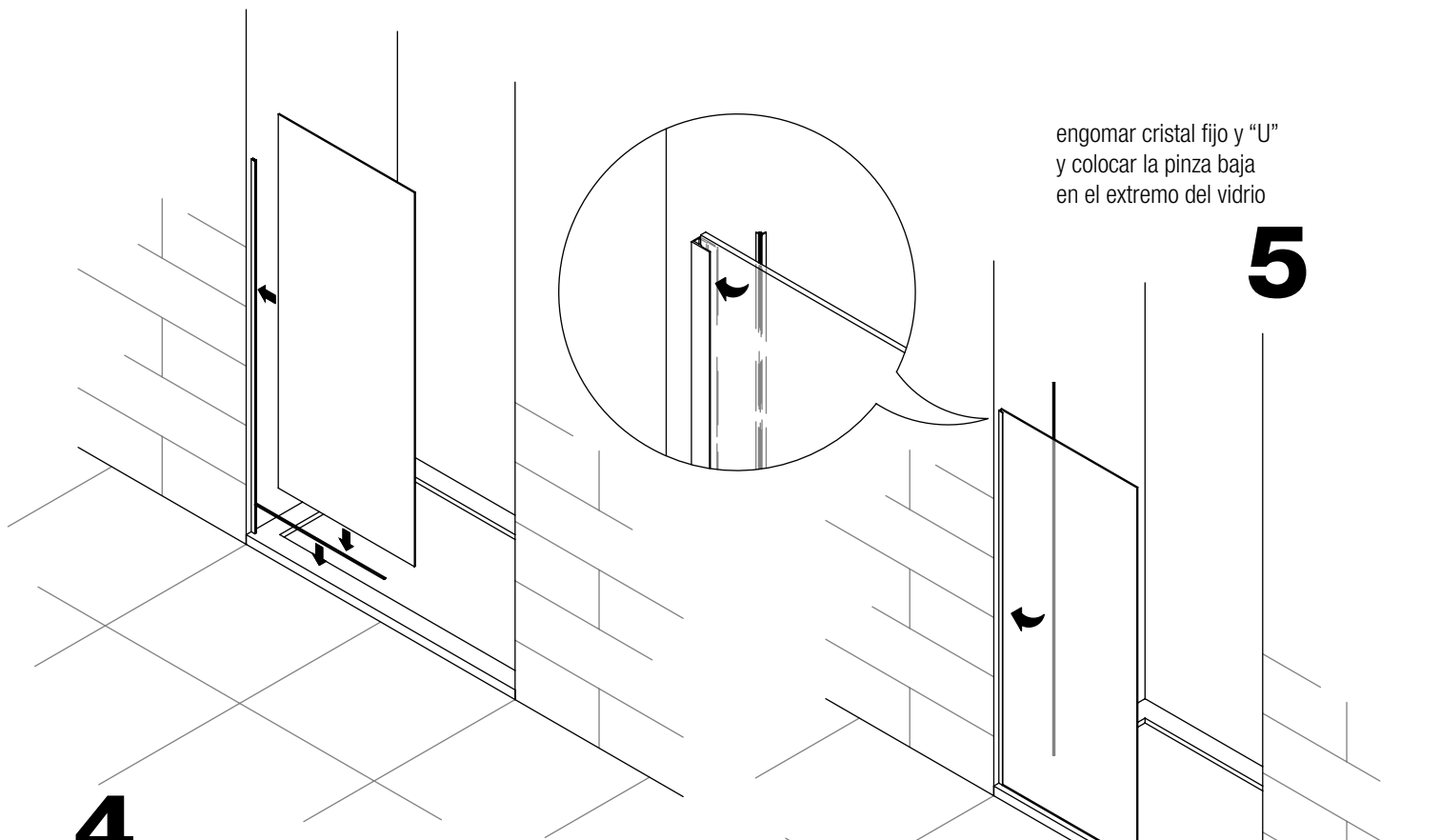
taladrar con
broca de Ø 5mm



3

atornillar la "U" a pared usando
tacos del nº5 y tornillos 3 x 30



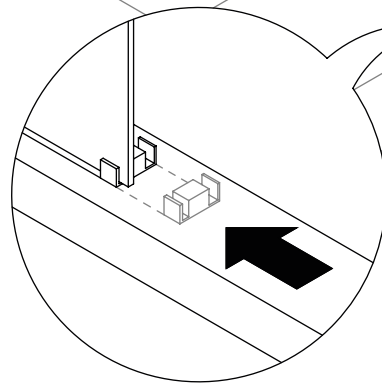
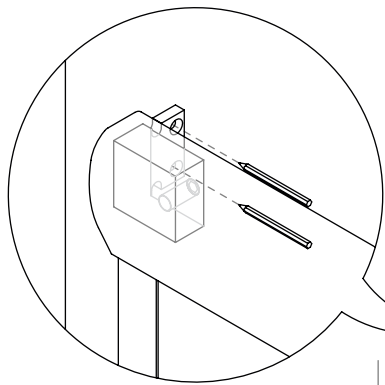


engomar cristal fijo y "U"
y colocar la pinza baja
en el extremo del vidrio

5

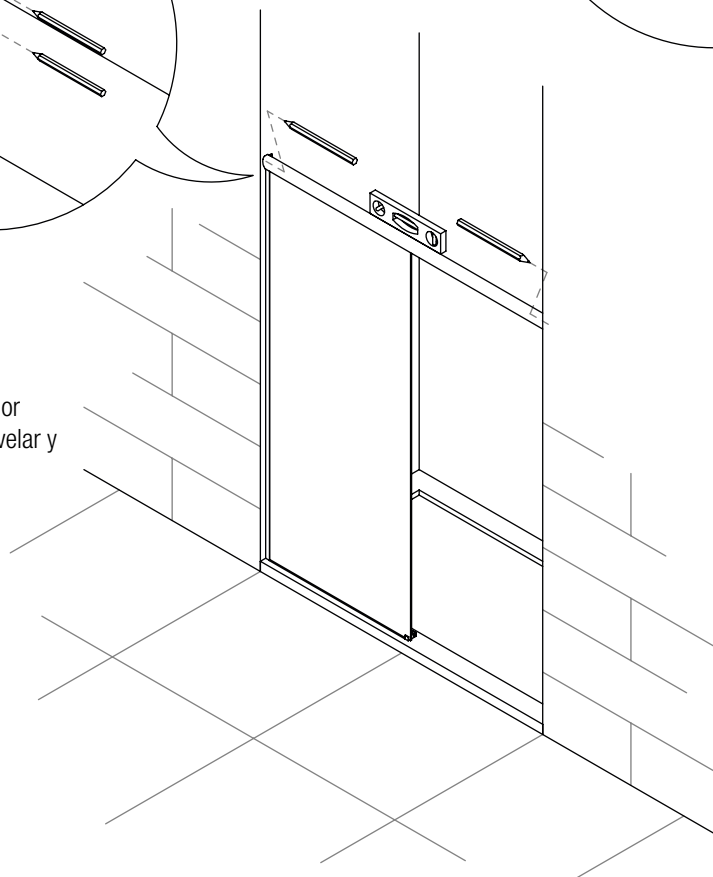
4

colocar miniburbujas adhesivas en el plato e introducir el cristal fijo en la "U" apoyándolo sobre éstas.



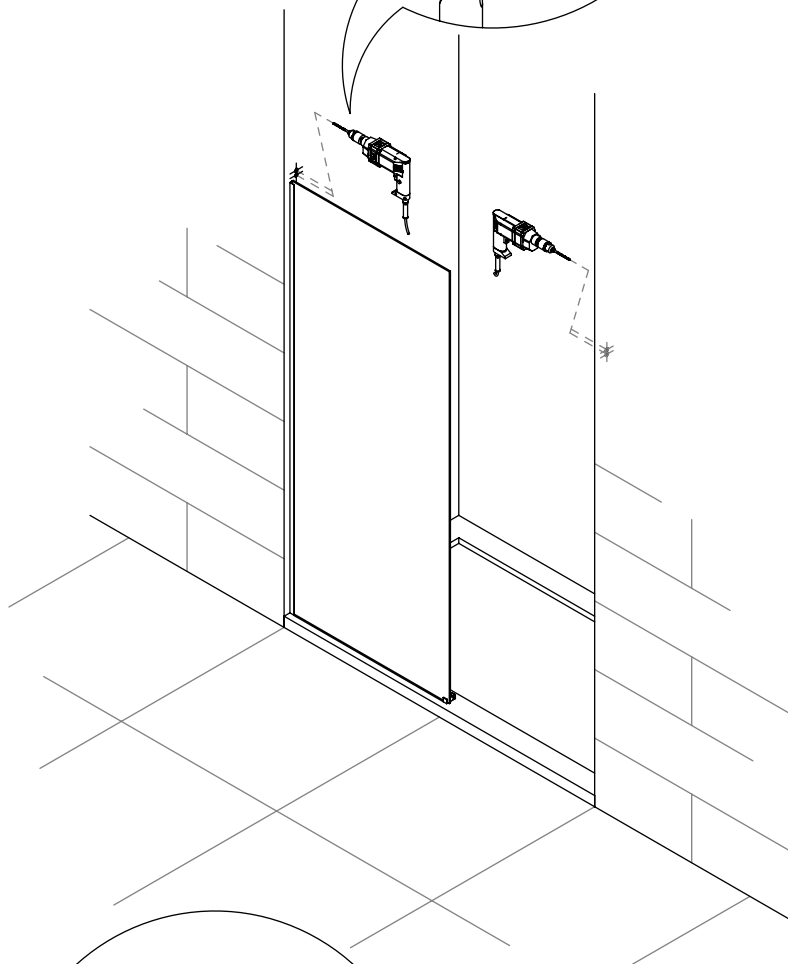
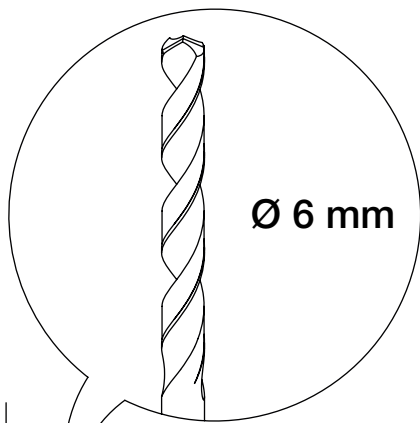
6

presentar guía superior sobre el vidrio fijo, nivelar y marcar los taladros



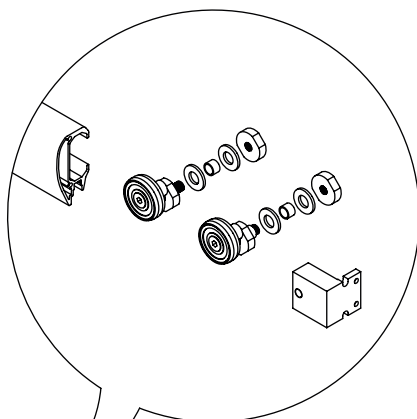
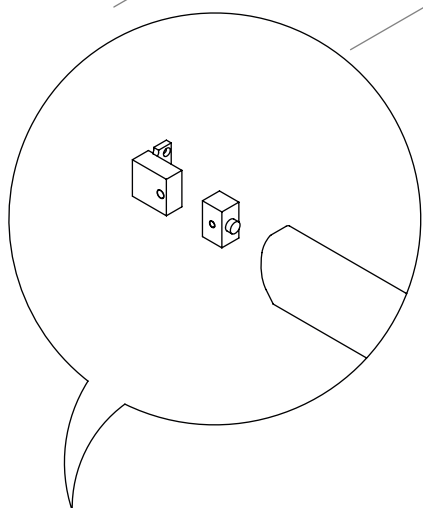
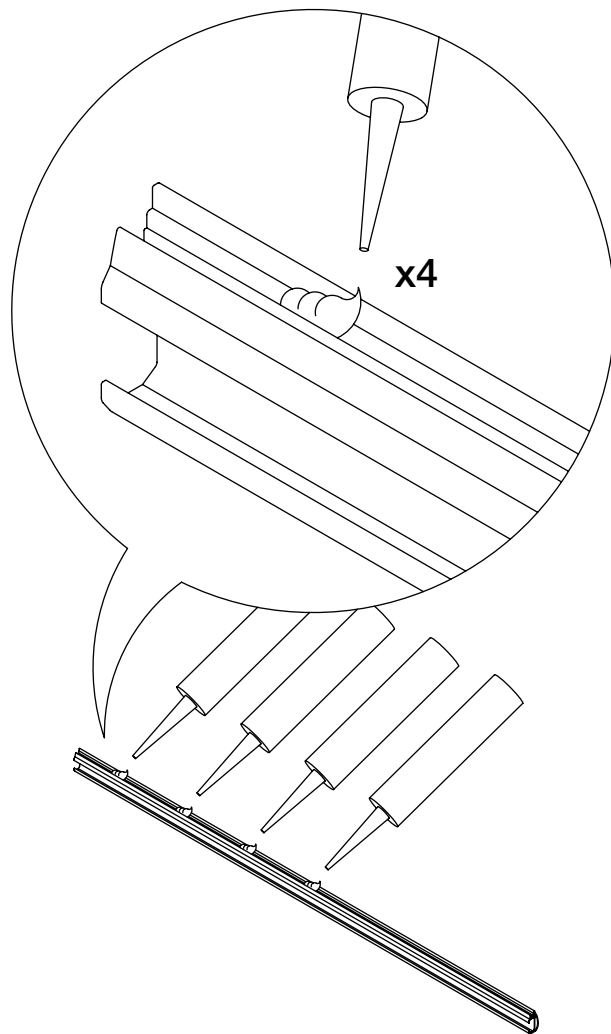
taladrar con
broca de Ø 6mm

7



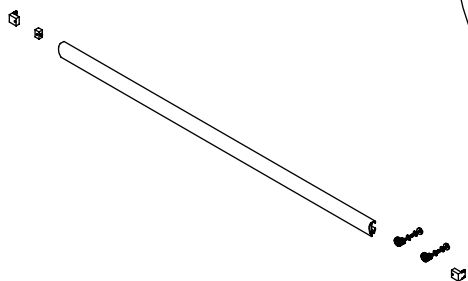
echar unos puntos de silicona
en la parte inferior de la guía,
en el tramo donde va el fijo

8



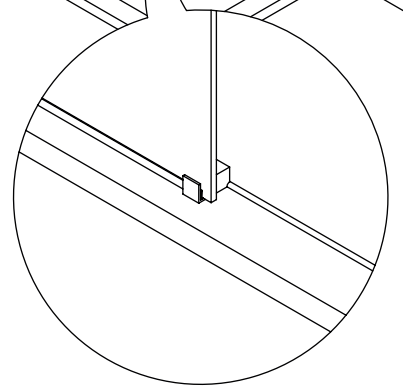
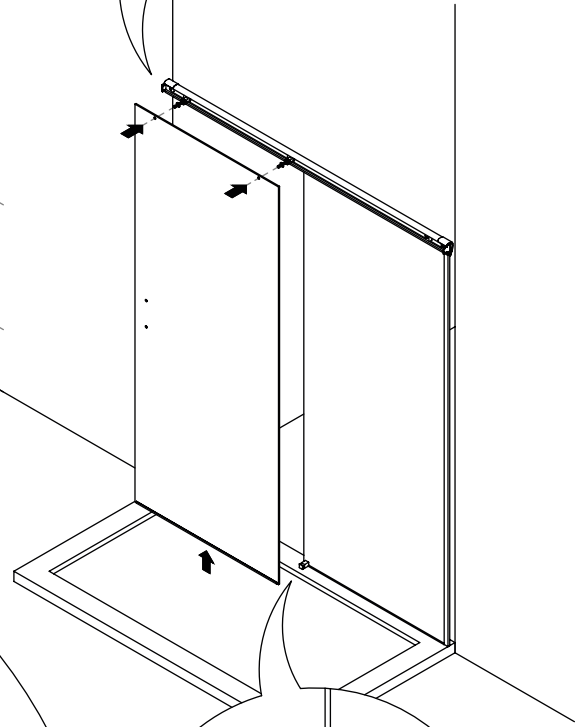
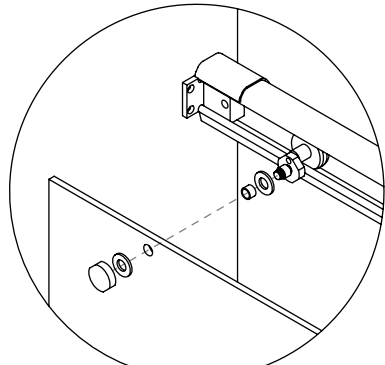
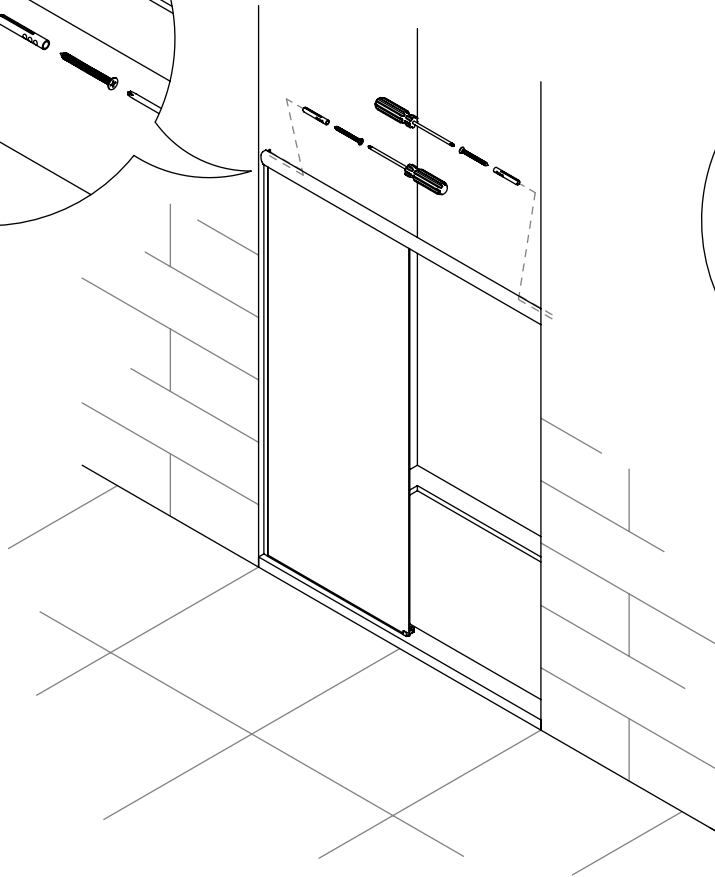
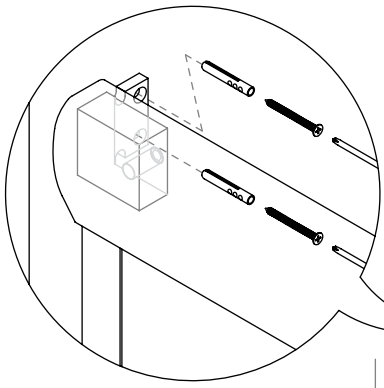
introducir en la guía los
rodamientos y el tope

9



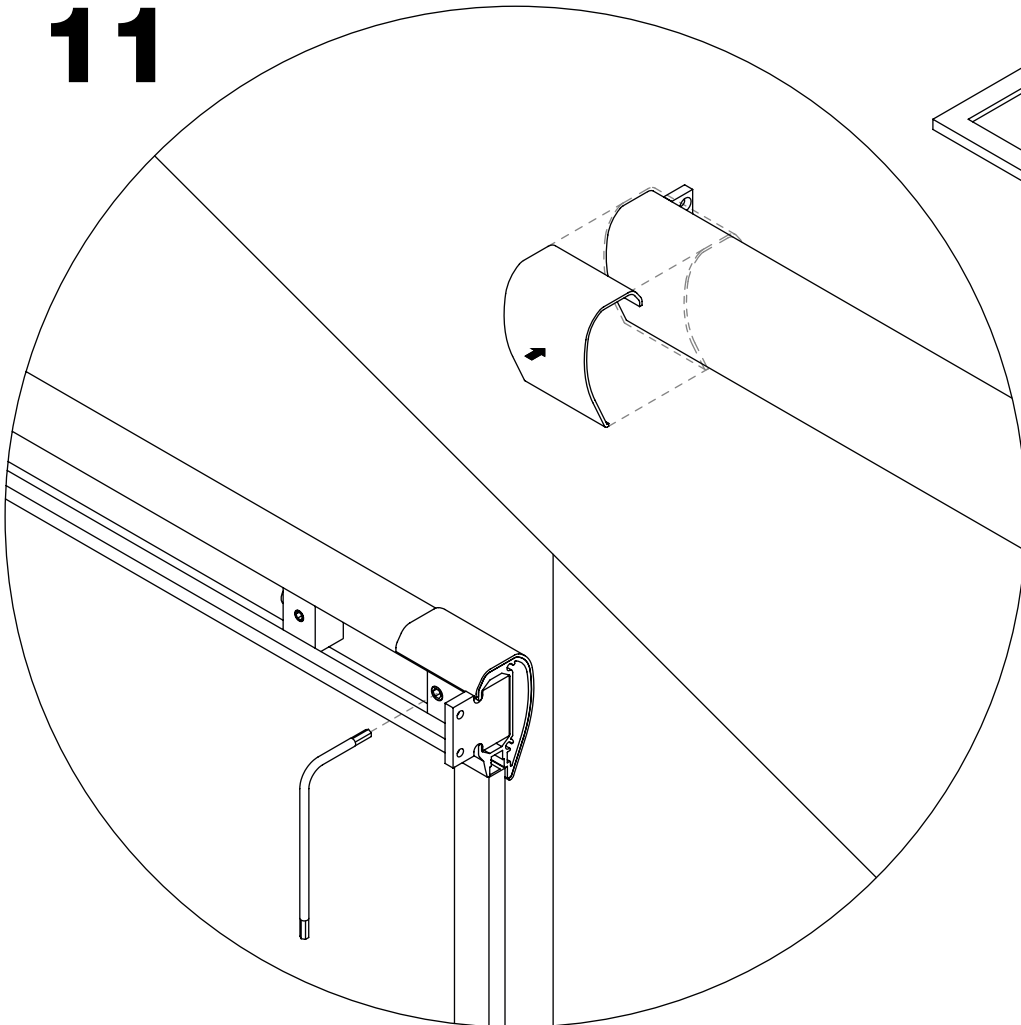
10

atornillar la guía superior por medio de las cogidas a pared



fijar las cogidas a la guía mediante los prisioneros y colocar los embellecedores

11

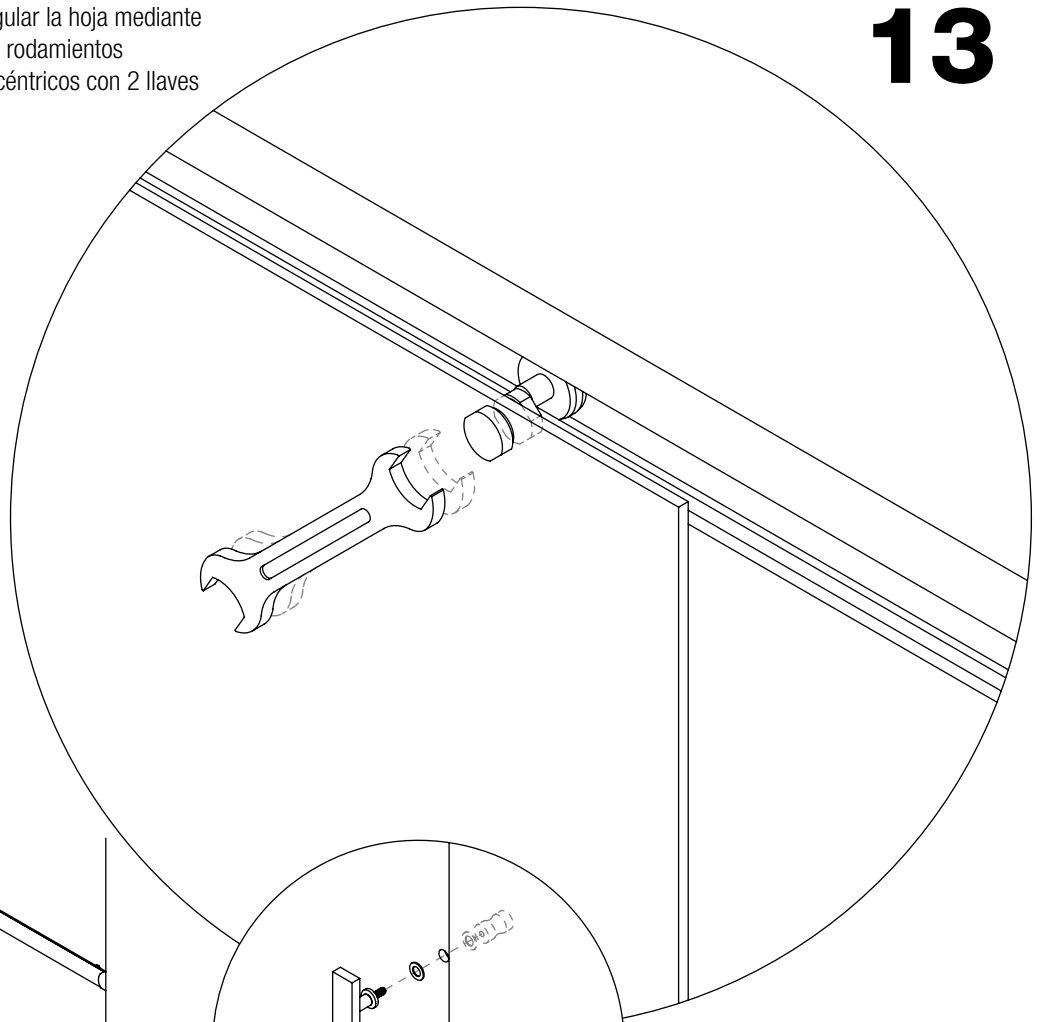


12

colocar la hoja corredera en los rodamientos introduciendo previamente la goma "U" en el canto inferior e insertandolo por la ranura más ancha de la pinza inferior

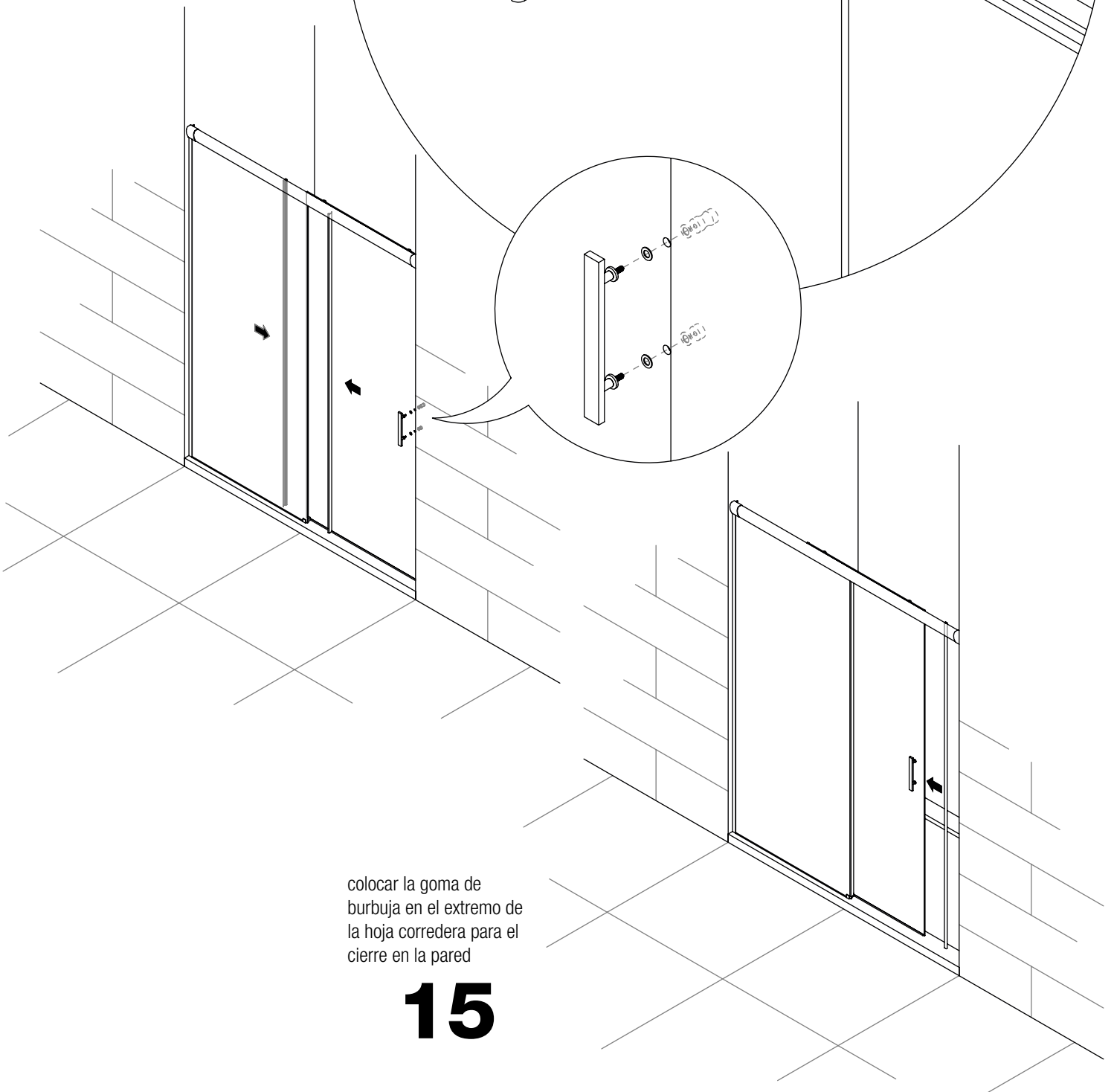
13

regular la hoja mediante
los rodamientos
excéntricos con 2 llaves



colocar las gomas de
cruce, una en el fijo y otra
en la hoja corredera.
colocar el tirador

14

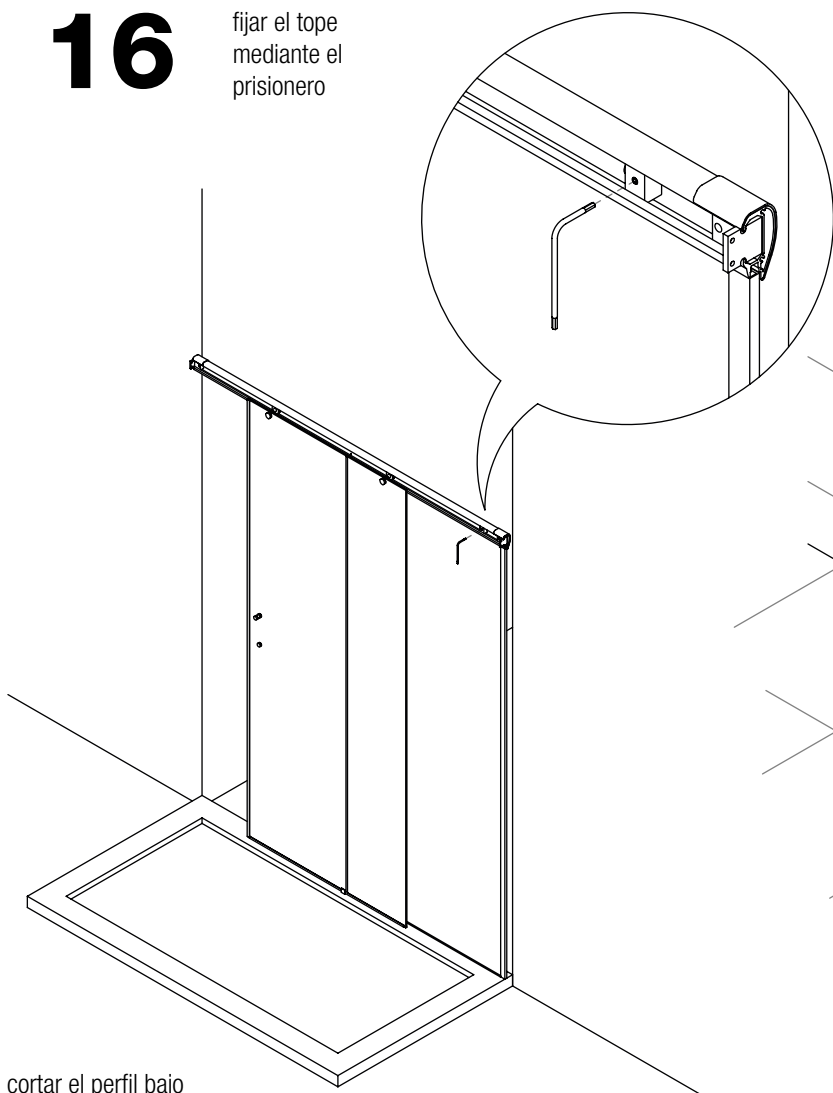


colocar la goma de
burbuja en el extremo de
la hoja corredera para el
cierre en la pared

15

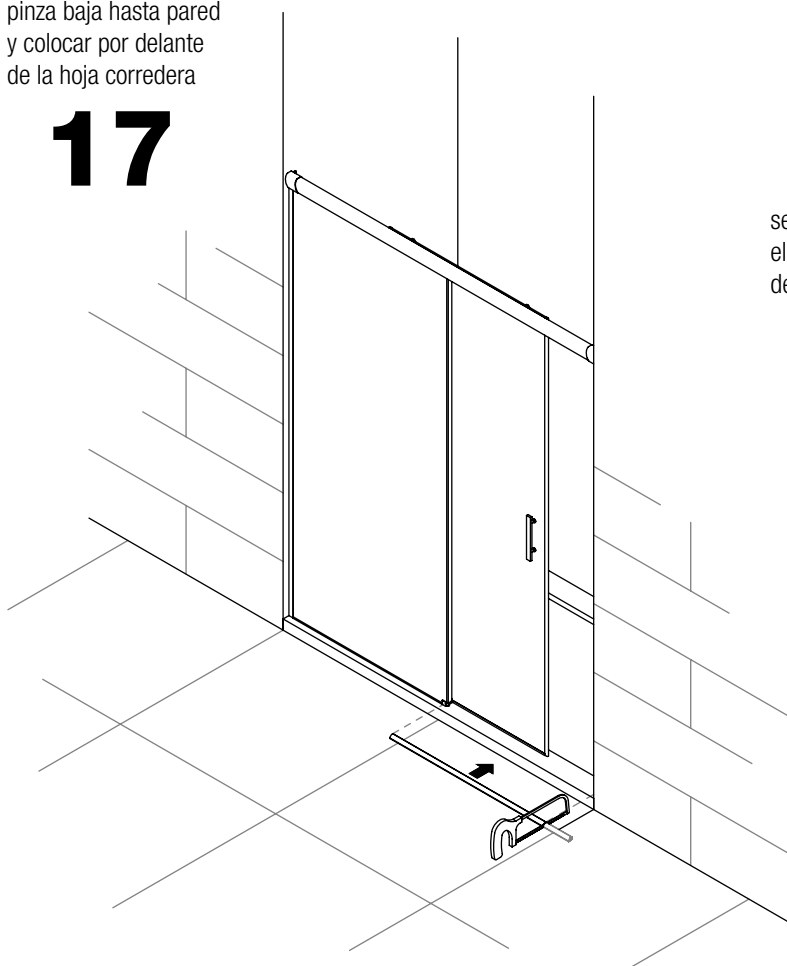
16

fijar el tope mediante el prisionero



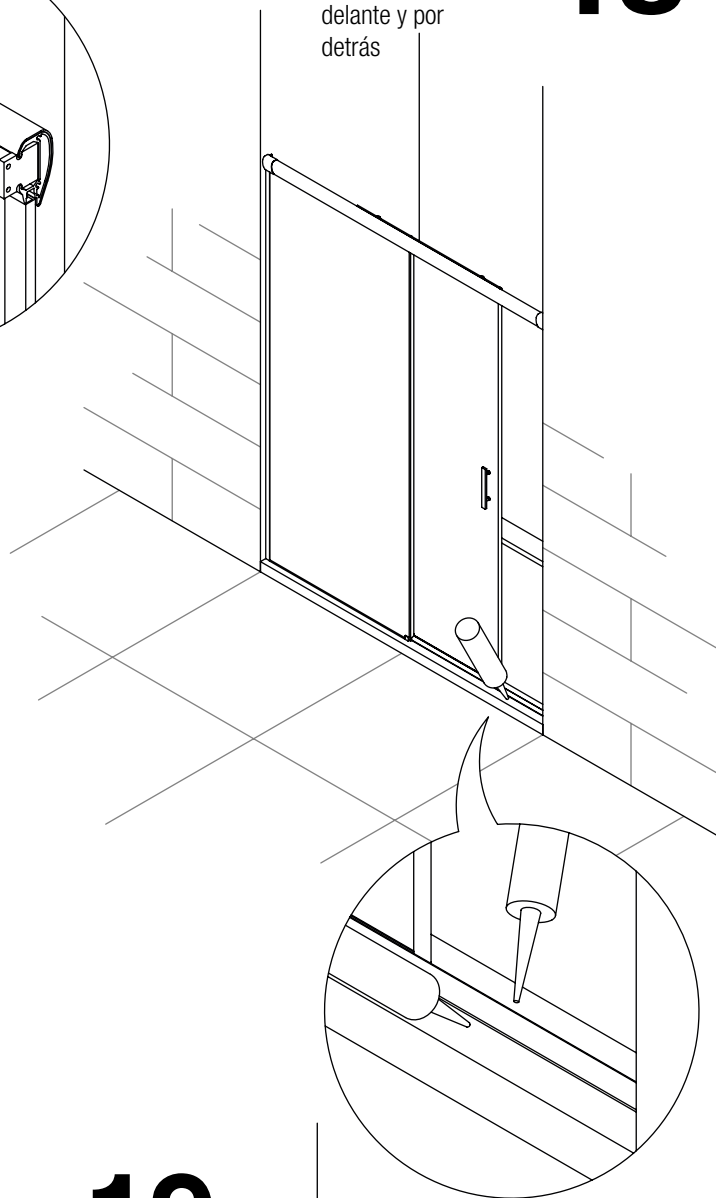
cortar el perfil bajo a medida, desde la pinza baja hasta pared y colocar por delante de la hoja corredera

17



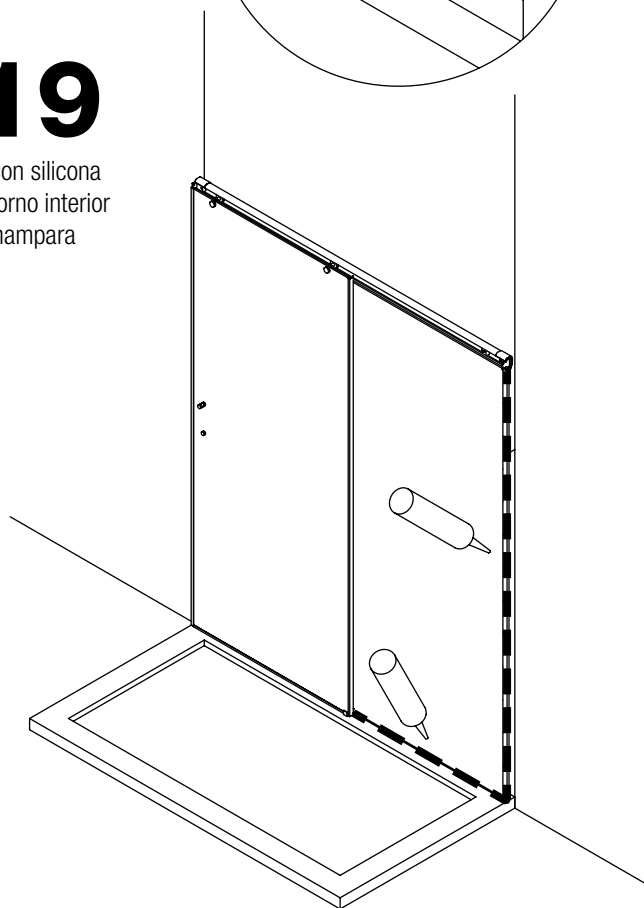
18

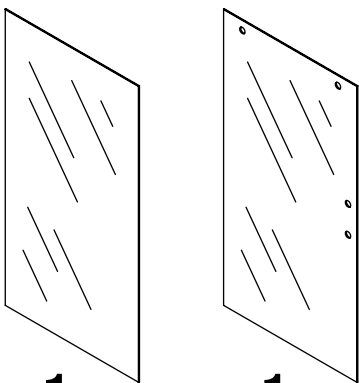
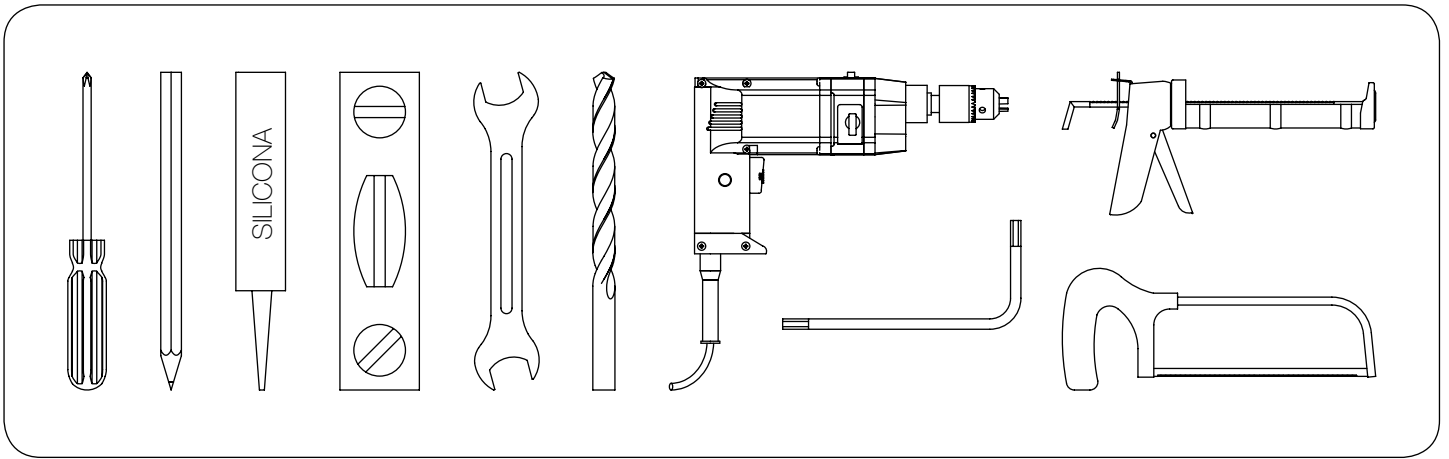
sellar perfil bajo con silicona, por delante y por detrás



19

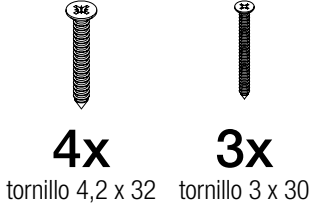
sellar con silicona el contorno interior de la mampara



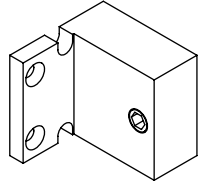


1x
vidrio hoja fija

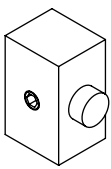
1x
vidrio hoja corredera



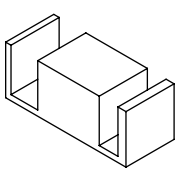
4x tornillo 4,2 x 32
3x tornillo 3 x 30



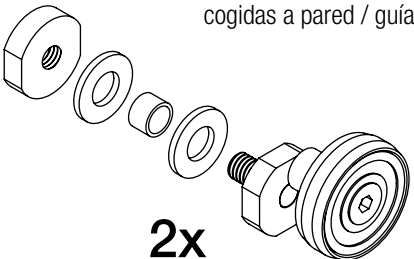
2x
cogidas a pared / guía



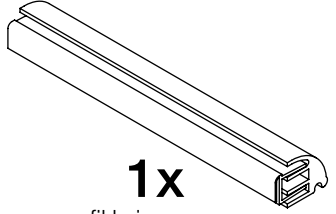
1x
tope interior guía



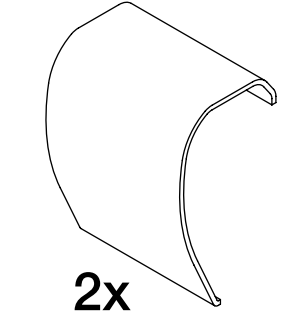
1x
pinza guía inferior



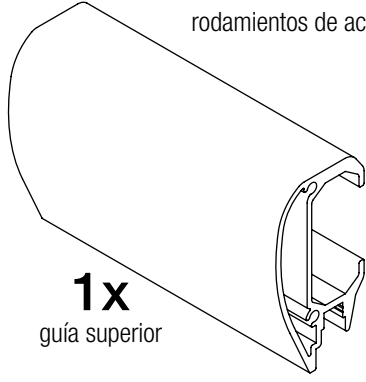
2x
rodamientos de acero inoxidable



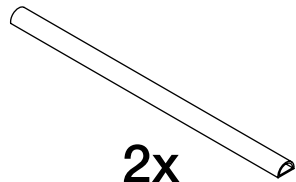
1x
perfil bajo con goma



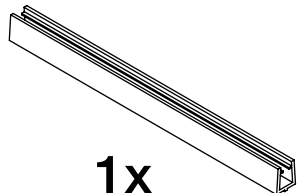
2x
embellecedores guía



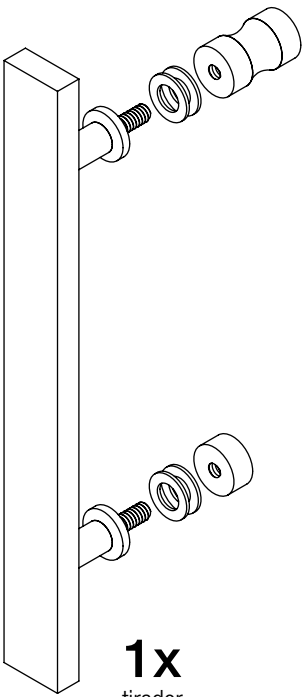
1x
guía superior



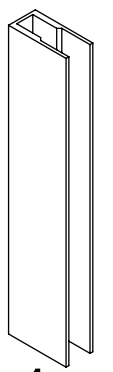
2x
miniburbujas inferior hoja fija



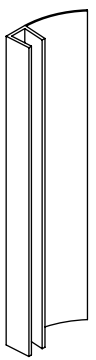
1x
goma "U" inferior hoja corredera



1x
tirador



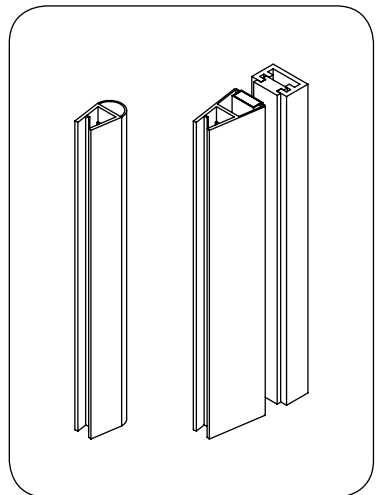
1x
"U" para fijo



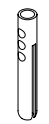
2x
gomas de cruce fijo / corredera



1x
goma fijo / "U"



1x
cirrede de burbuja o de imán
(según mampara)



4x
tacos n°6



3x
tacos n°5