

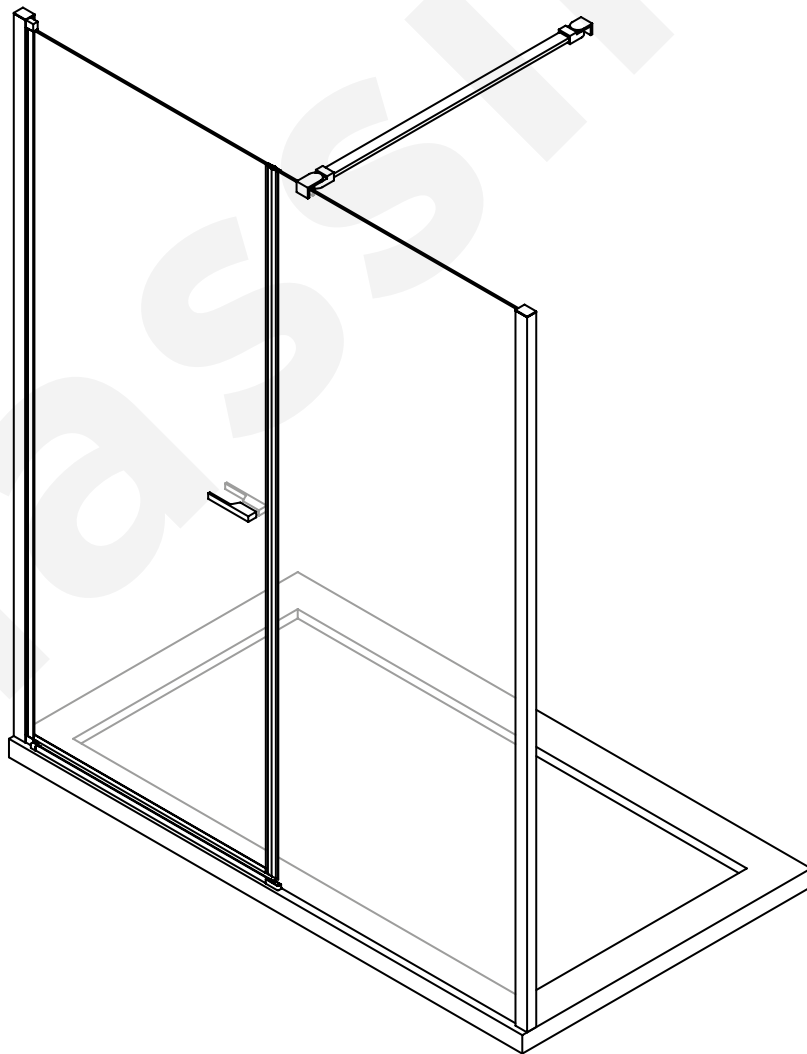
Serie Sonia

Turia

MAMPARA DE DUCHA

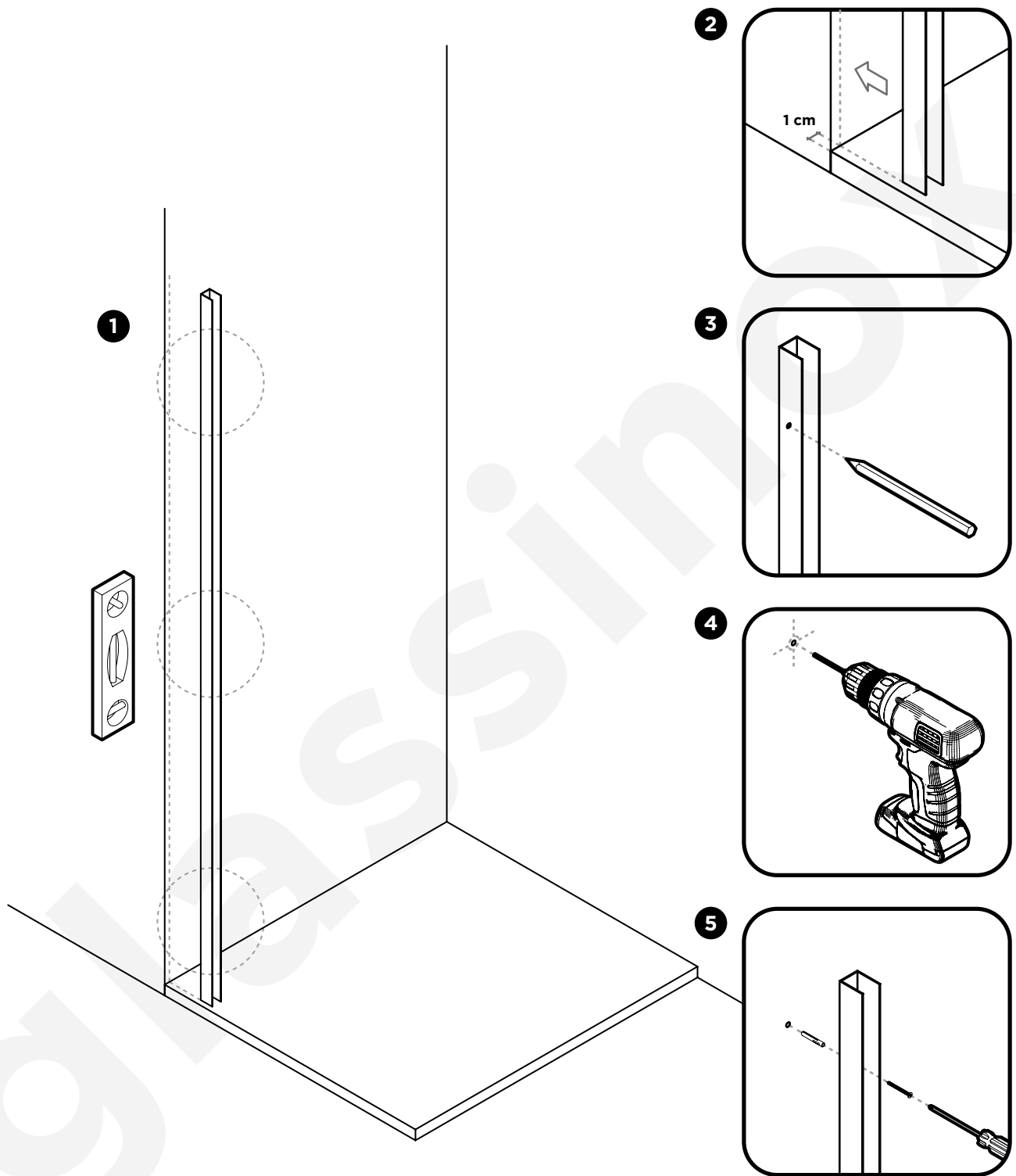
FRONTAL

1 ABATIBLE + 1 FIJO



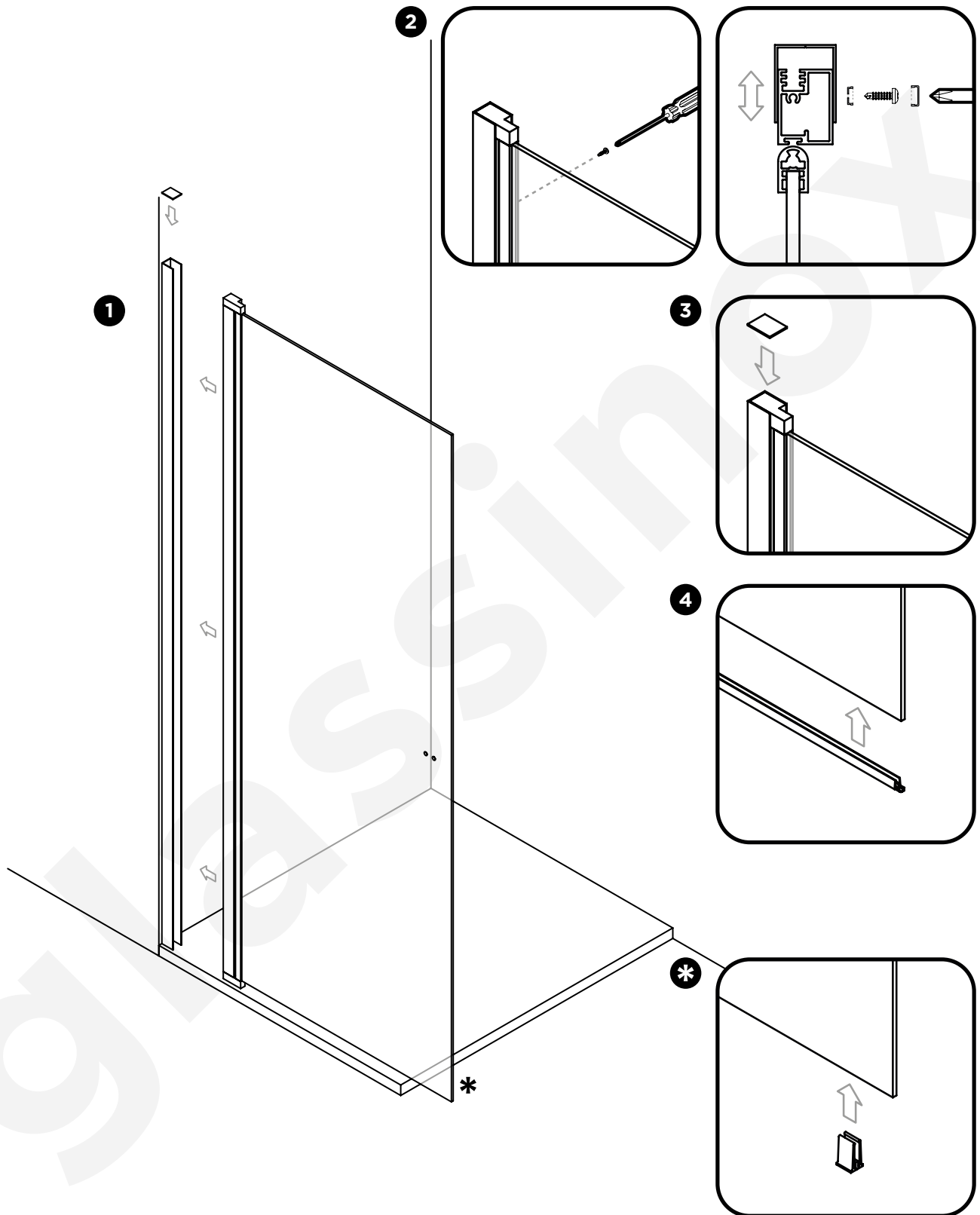
glassinox

COLOCACIÓN DE MARCO EXPANSOR A PARED



1. Nivelamos el marco expansor con respecto a la pared
2. Colocamos el marco expansor en la pared a 1 cm del borde exterior del plato de ducha
3. Marcamos con un lapiz a través de los agujeros del marco expansor (3) el punto donde debemos taladrar
4. Taladramos con broca \varnothing 6 mm en los 3 puntos marcados
5. Insertamos los tacos en las perforaciones y a continuación colocamos el marco expansor y lo atornillamos con los tornillos 4,2 x 32

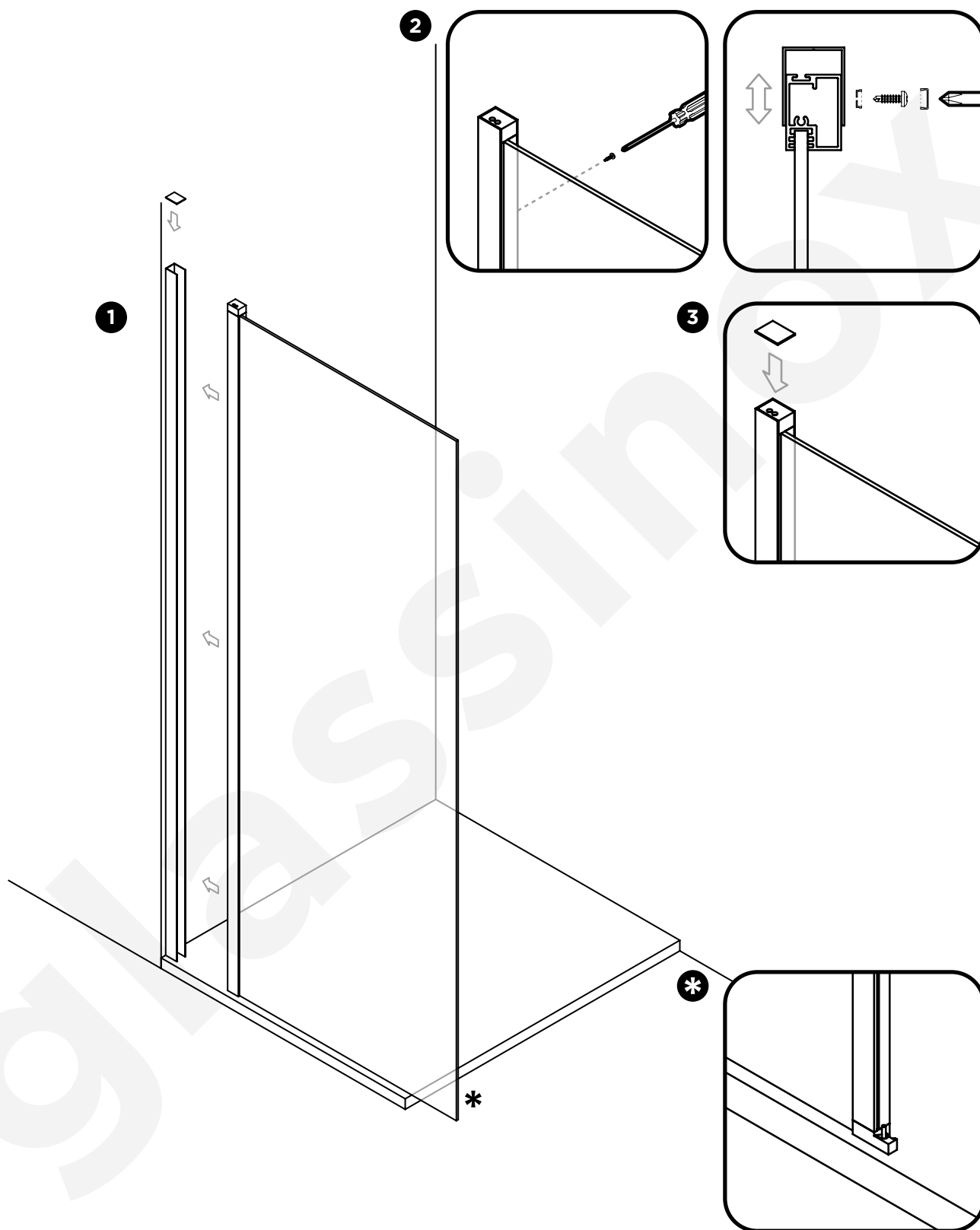
COLOCACIÓN DE HOJA ABATIBLE EN MARCO EXPANSOR



1. Insertamos la hoja abatible pre-montada en el marco expansor instalado previamente
2. Fijamos mediante tornillos autoroscantes (3) marco expansor a perfil abatible
3. Colocamos la tapeta sobre el marco expansor colocado
4. Colocamos la goma vierteaguas en el canto inferior de la hoja abatible

* Durante el montaje de la hoja abatible podemos servirnos del calzo para estabilizar y apoyar la hoja en el plato de ducha.

COLOCACIÓN DE HOJA FIJA EN MARCO EXPANSOR

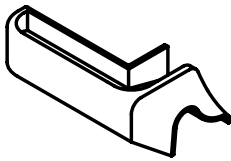
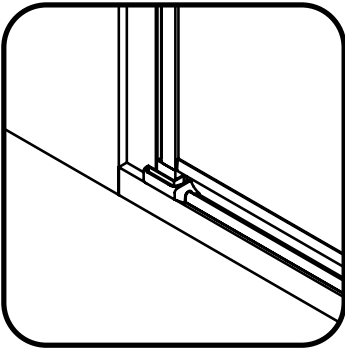


1. Insertamos la hoja fija pre-montada en el marco expansor instalado previamente
2. Fijamos mediante tornillos autoroscantes (3) marco expansor a perfil fijo
3. Colocamos la tapeta sobre el marco expansor colocado

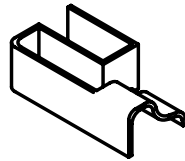
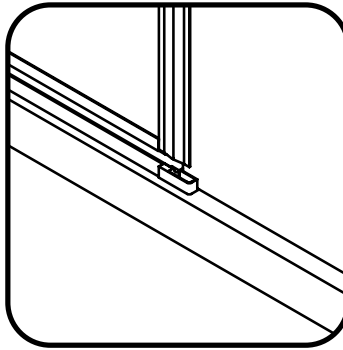
* El extremo de la hoja fija puede ir sin perfilera en el caso de que haya que colocarle una goma de cierre o puede presentar perfilera pre-montada para la instalación de una hoja abatible a continuación de la hoja fija.

PERFIL BAJO: OPCIONES

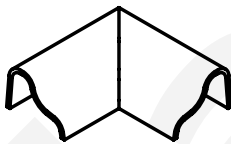
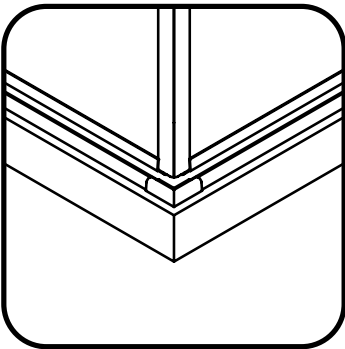
TERMINAL A PERFIL



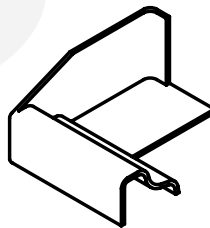
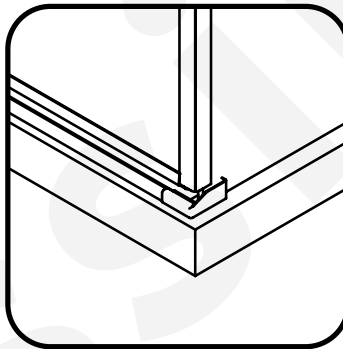
TERMINAL A HOJA FIJA



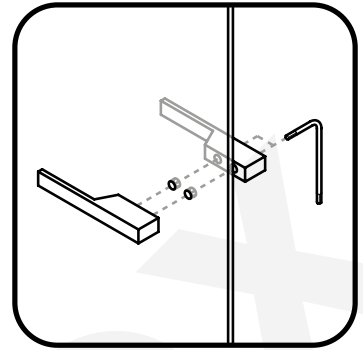
TERMINAL CODO



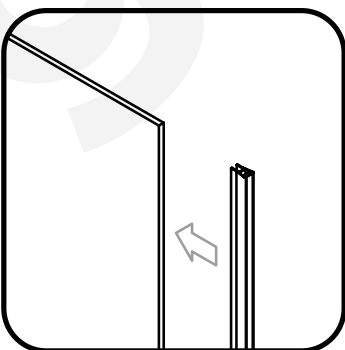
TERMINAL LATERAL FIJO



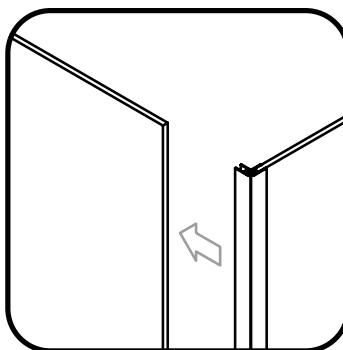
INSTALACIÓN DE MANETA



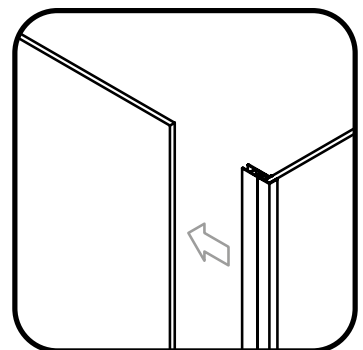
GOMAS DE IMÁN: OPCIONES



GOMA DE IMÁN FRONTAL

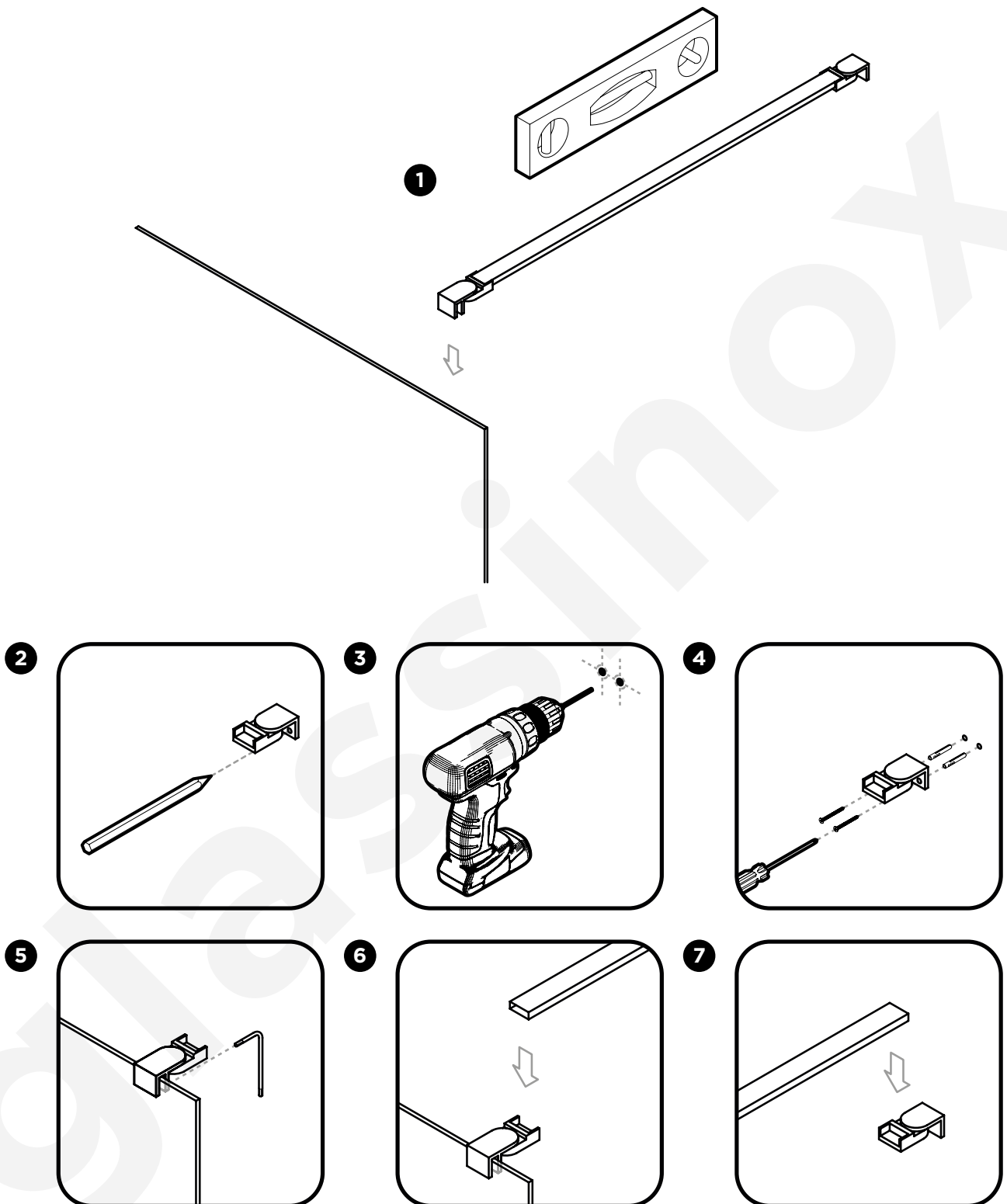


GOMA DE IMÁN ANGULAR



GOMA DE IMÁN FIJO LATERAL

BRAZO DE SUJECIÓN PARA FIJO



1. Presentamos y nivelamos el brazo de sujeción en su posición final

2. Marcamos los taladros de la cogida a pared (2)

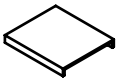
3. Taladramos con broca \varnothing 6 mm en los 2 puntos marcados

4. Insertamos los tacos en las perforaciones y a continuación colocamos la cogida a pared y la atornillamos con los tornillos 4,2 x 32

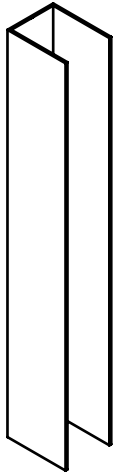
5. Colocamos la pinza en el vidrio por medio de los tornillos prisioneros

6 y 7. Colocamos el tubo en cada una de las piezas terminales y fijamos mediante los tornillos prisioneros

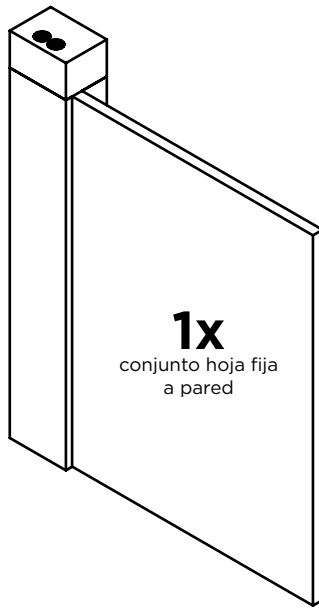
PIEZAS



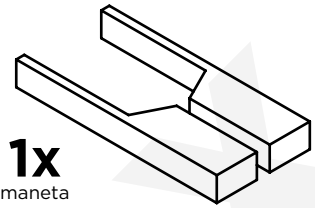
2x
tapeta
expansor



2x
perfil
expansor



1x
conjunto hoja fija
a pared



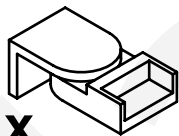
1x
maneta



1x
conjunto hoja
abatible a pared



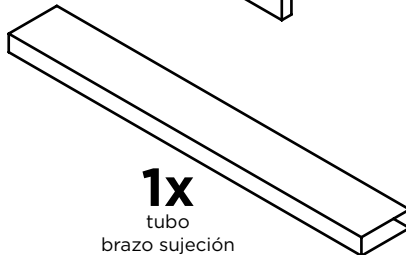
1x
cierre de imán
180°



1x
cogida pared
brazo sujeción



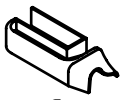
1x
pinza vidrio
brazo sujeción



1x
tubo
brazo sujeción



1x
perfil bajo



1x
terminal a fijo
perfil bajo



1x
terminal
perfil bajo



6x
tornillo
autorroscante



6x
tapón
embellecedor



6x
tornillo 4,2 x 32



6x
tacos n°6